

Månadsrapport Buss, avtalsområde: Huddinge & Botkyrka

Swebus

November 2006

SL-Kontrakt

Den här rapporten avser mätningar till och med November 2006.

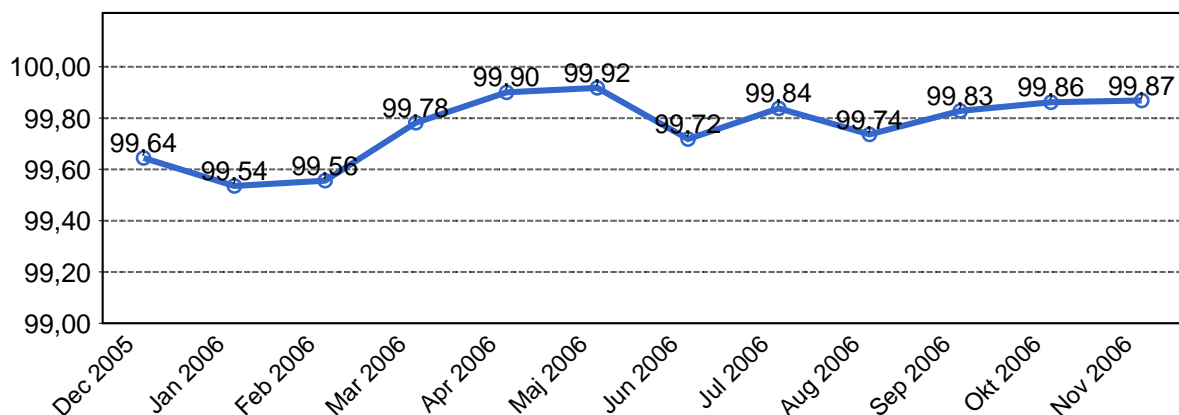
Följande källor används som underlag för rapporten:

- Entreprenörens avvikelserrapporter
- ATR-material
- Kundtjänststatistik



1. Utförd och inställd trafik

1.1 Andel utförda avgångar i procent.



1.2 Orsaker till inställda turer.

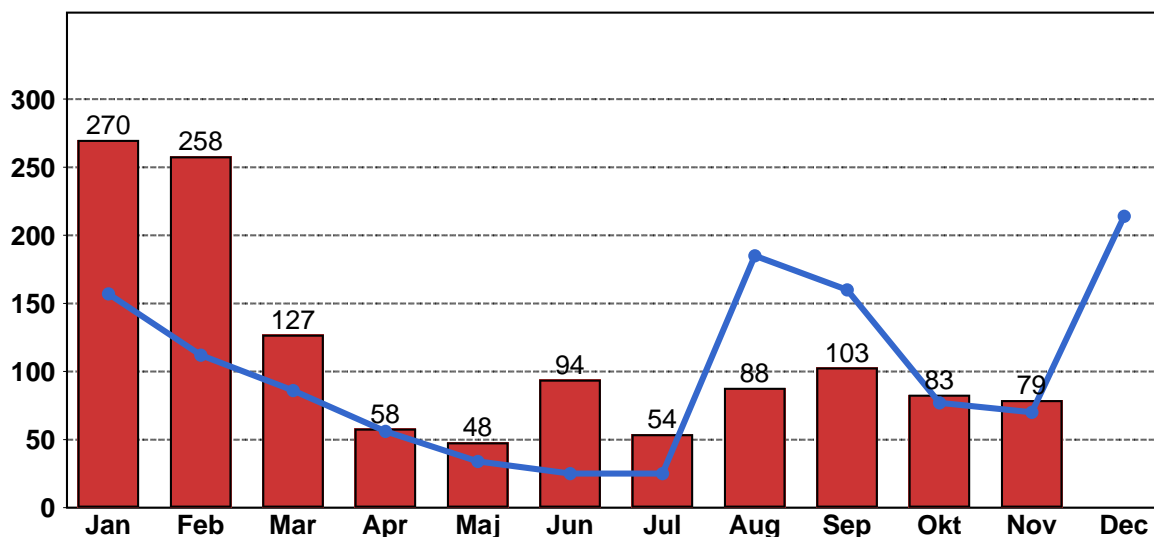
Orsak	Jan	Feb	Mar	Apr	Maj	Jun	Jul	Aug	Sep	Okt	Nov
Personal	6	12	14	5	7	17	14	3	13	6	11
Fordon	241	234	106	47	39	72	37	83	83	72	61
Yttre omständigheter	23	12	7	6	2	5	3	2	7	5	7
Totalt	270	258	127	58	48	94	54	88	103	83	79

1.3 Antal förstärkningsturer.

	Jan	Feb	Mar	Jun	Aug	Okt	Nov
Förstärkning	3	13	21	1	14	3	1

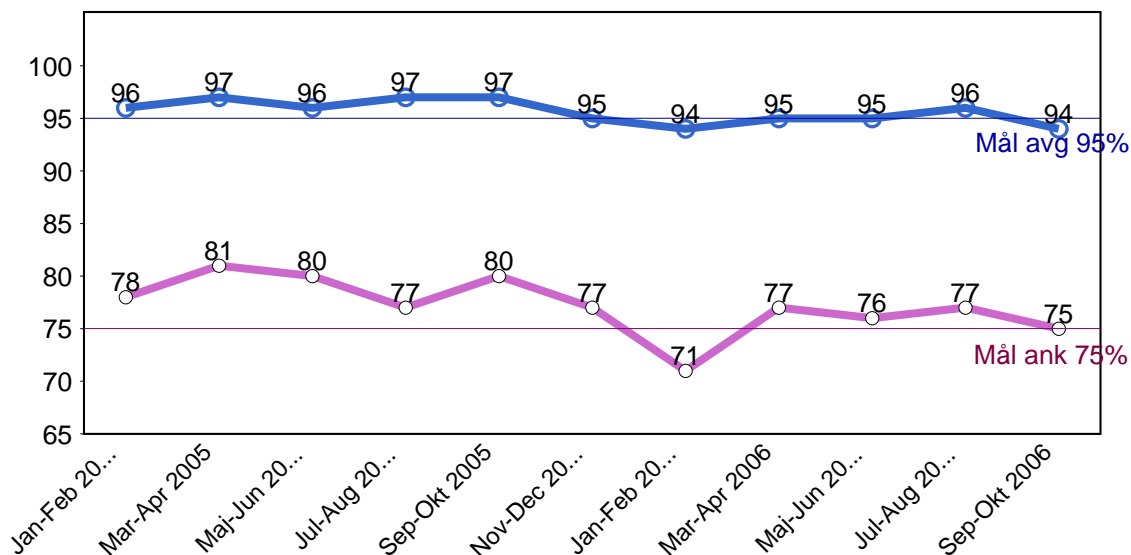
1.4 Antal inställda turer under 2006 jämfört med 2005

■ Antal Inställda Avgångar 2006 ■ Antal Inställda Avgångar 2005



2. Punktlighet

2.1 Officiella punktlighetsmätningen på tvåmånadersperioder.



Godkänd avgång:

Bussen avgår från mät hållplatsen 0 till 3 minuter efter annonserad tid. Om bussen avgår var femtonde minut eller oftare i högtrafik kan intervallet för godkända avgångar vara 0 till 2 minuter. Mål 95%.

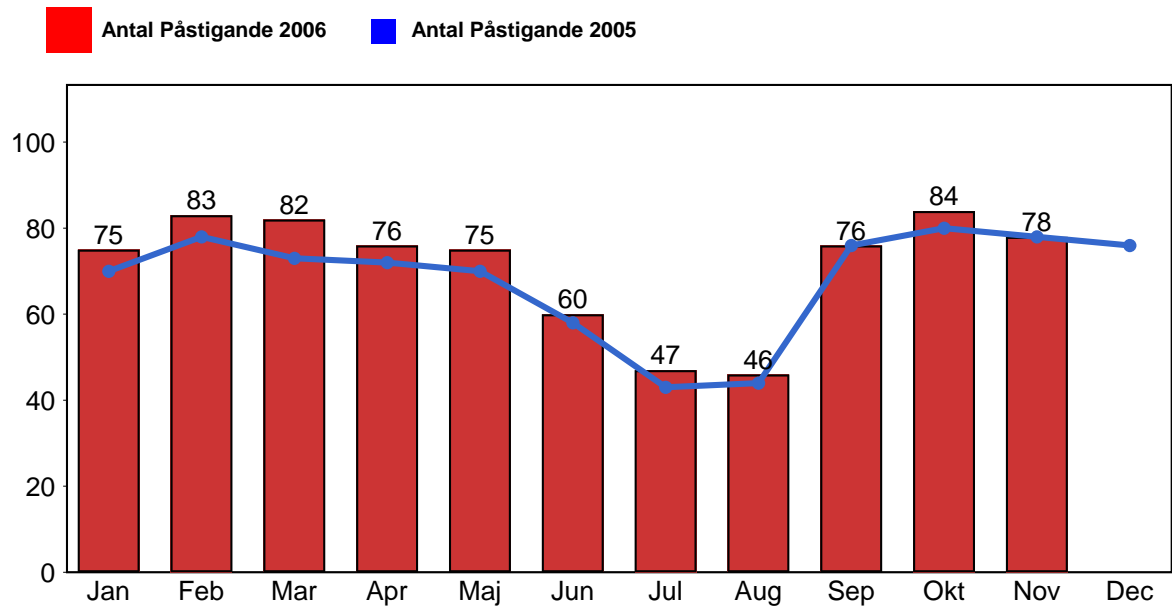
Godkänd ankomst:

Bussen ankommer till mät hållplatsen 3 till 0 minuter före annonserad tid. För vissa linjer är intervallet för godkända ankomster 5 till 0 minuter. Mål 75%.

Mätningen baseras på ATR-data från vardagar.

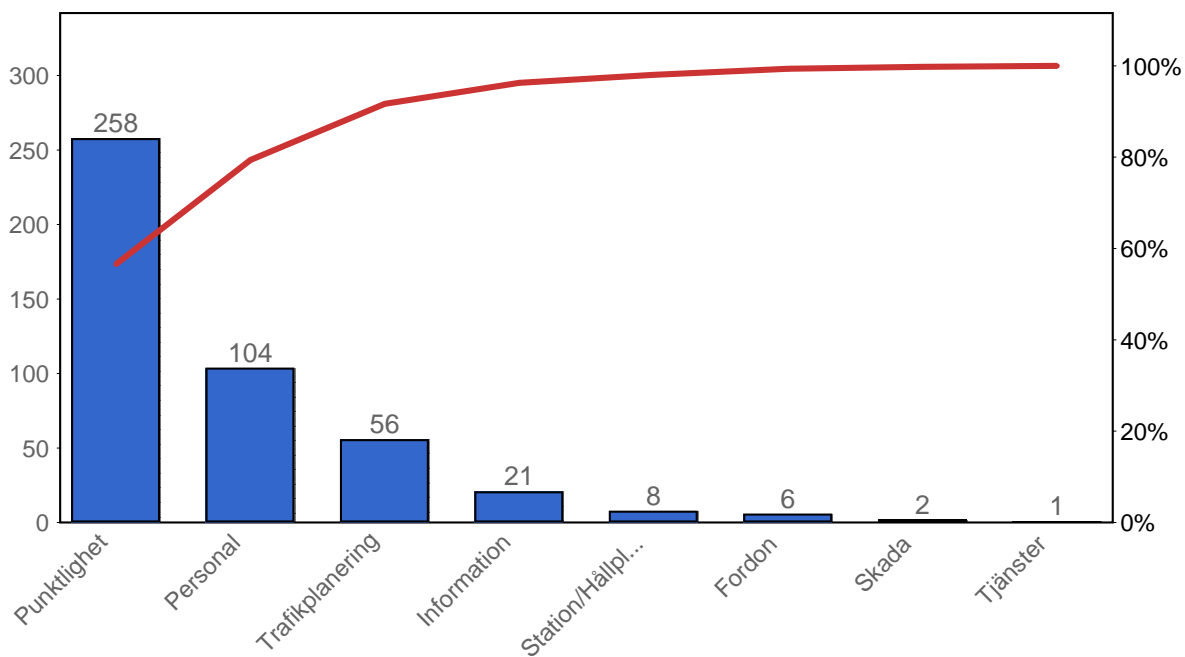
3. Påstigande

3.1 Antal påstigande per dygn



4. Kundensynpunkter

4.1 Kundensynpunkter per kategori



4.2 Antal kundsynpunkter per 1 000 000 påstigande

