

Månadsrapport Tunnelbanan, avtalsområde: Grön Linje

Connex

November 2006

SL-Kontrakt

Den här rapporten avser mätningar till och med November 2006.

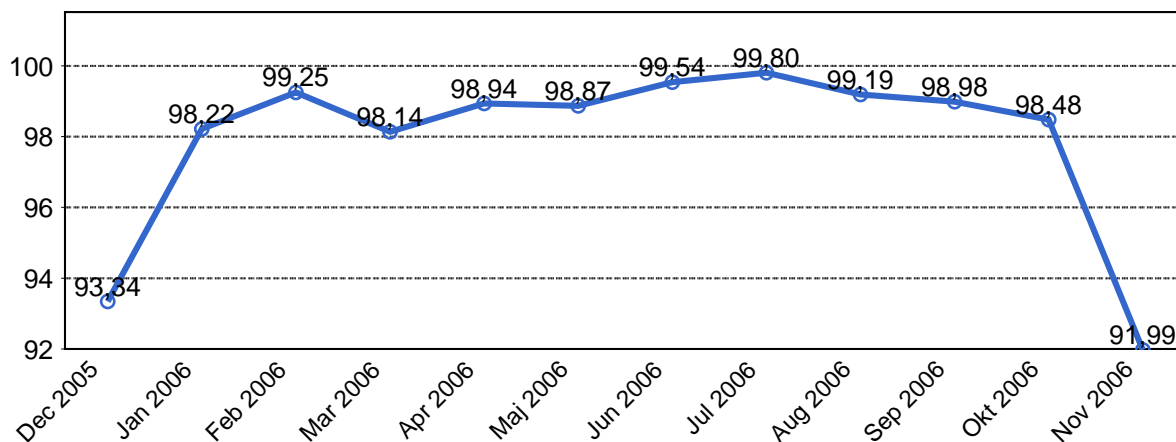
Följande källor används som underlag för rapporten:

- Entreprenörens avvikelserrapporter
- ATR-material
- Kundtjänststatistik



1. Utförd och inställd trafik

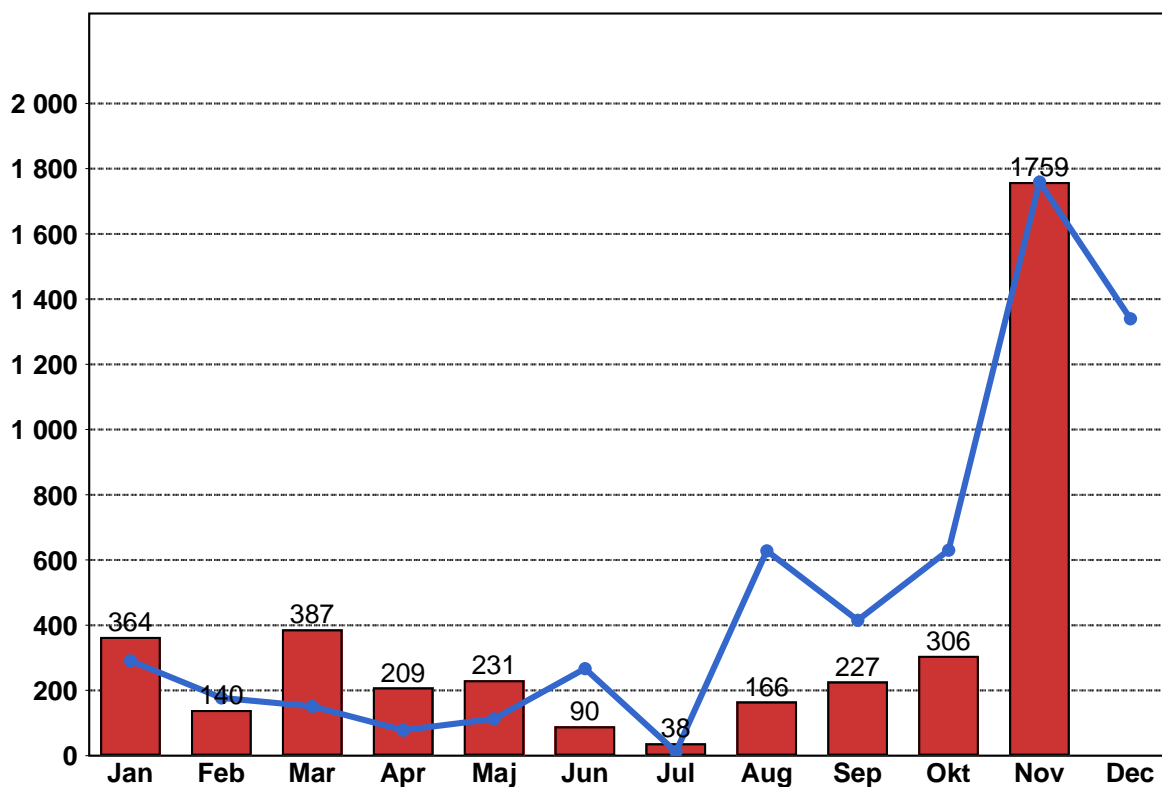
1.1 Andel utförda avgångar i procent.



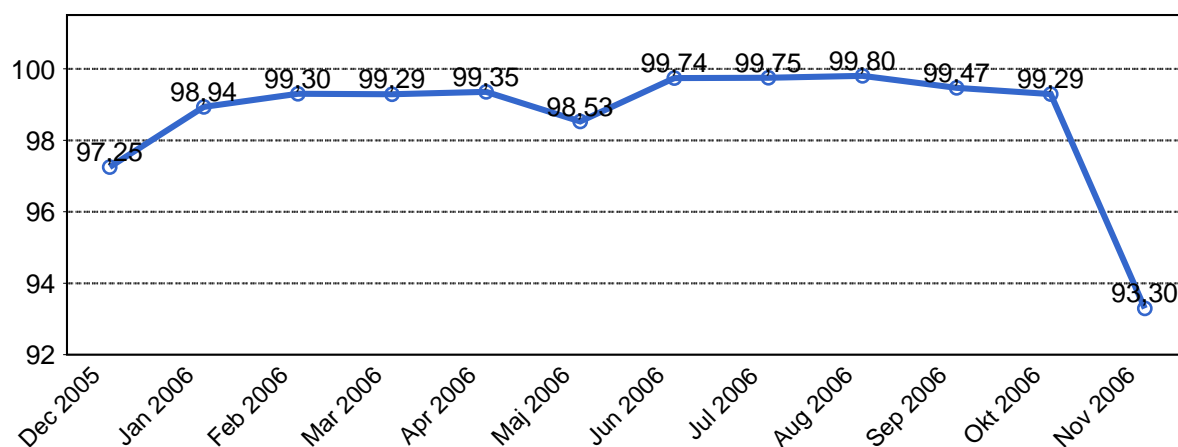
1.2 Orsaker till inställda avgångar.

1.3 Antal inställda avgångar under 2006 jämfört med 2005

■ Antal Inställda Avgångar 2006 ■ Antal Inställda Avgångar 2005



1.4 Andel utförda tågtimmar



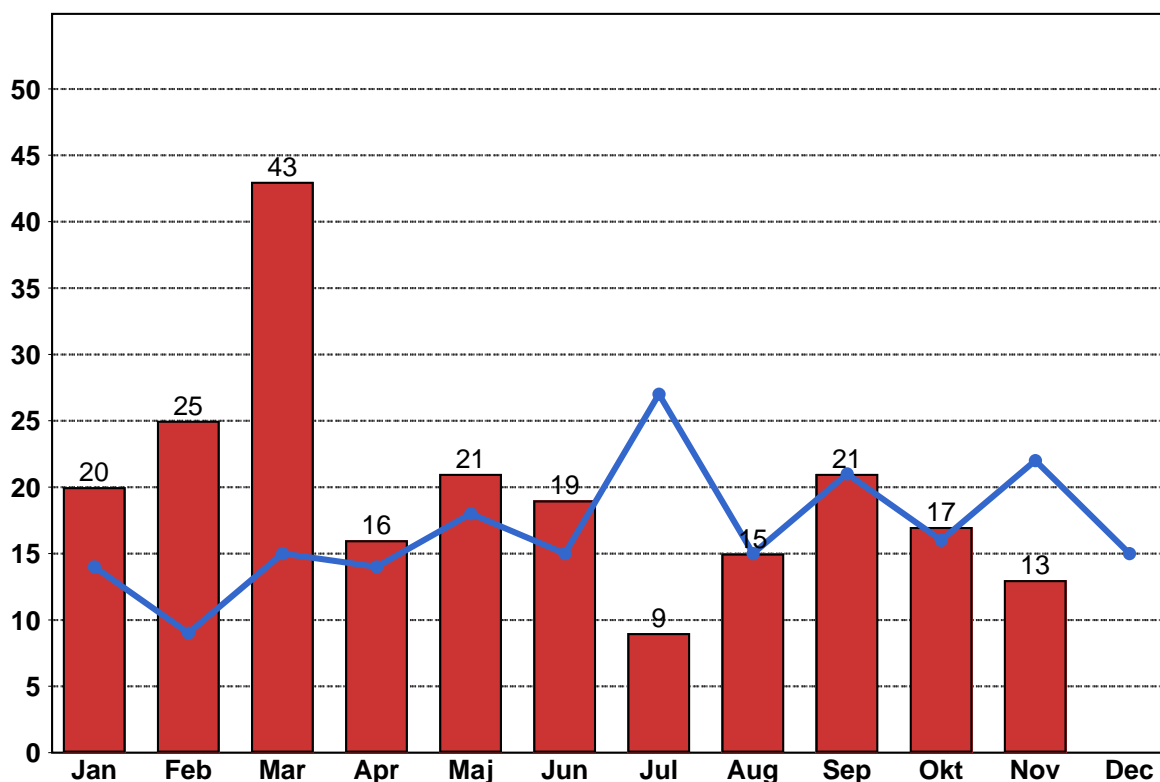
1.5 Ansvarsfördelning, stopp i trafiken.

Orsak	Jan	Feb	Mar	Apr	Maj	Jun	Jul	Aug	Sep	Okt	Nov
Bana/Signal	3	7	13	3	1	2	2	2	3	7	5
Entreprenör	3	1	1	2	1	3	0	2	2	0	0
Fordon	0	0	0	0	0	0	0	1	0	0	0
Underhållsentrepren...	6	11	11	5	9	9	3	4	5	3	3
Yttre omständigheter	8	7	18	6	10	6	4	6	11	7	5
Totalt	20	25	43	16	21	19	9	15	21	17	13

1.6 Antal stopp i trafiken under 2006 jämfört med...

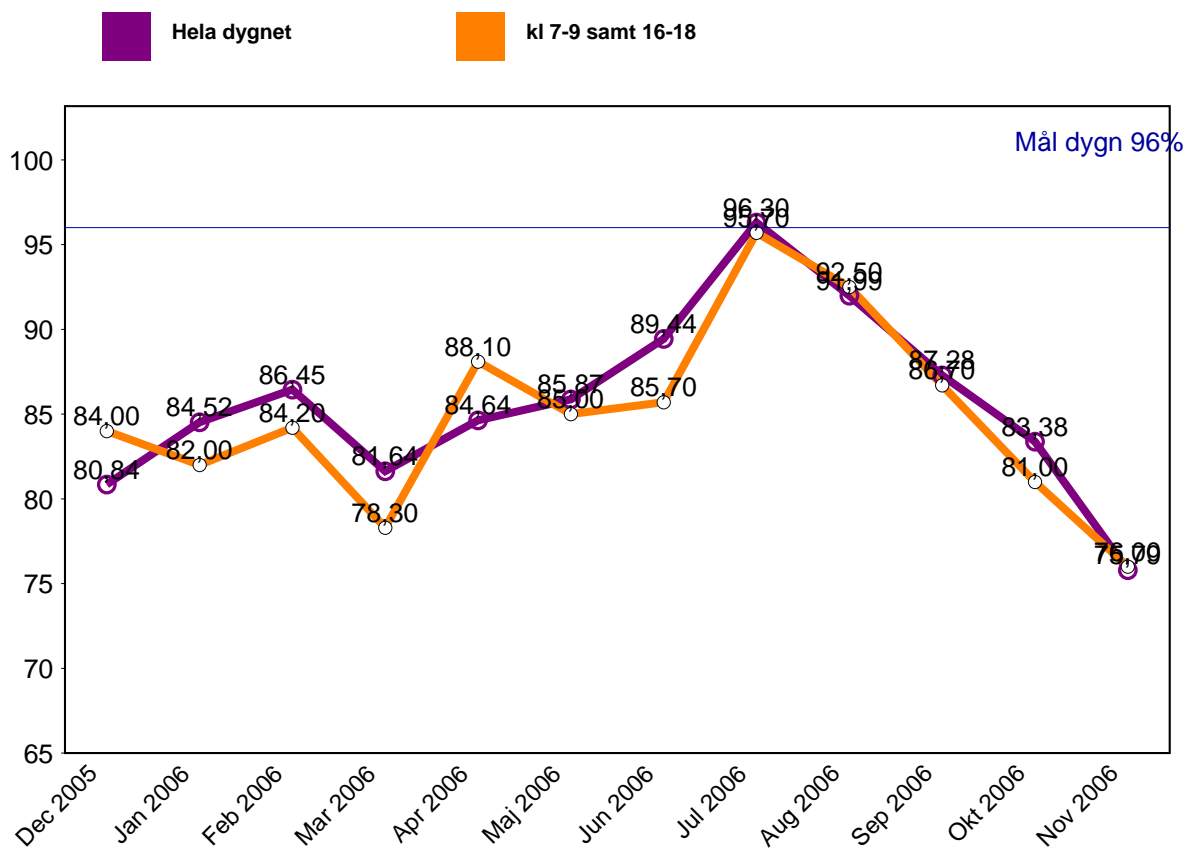
Antal Stopp 2006

Antal Stopp 2005



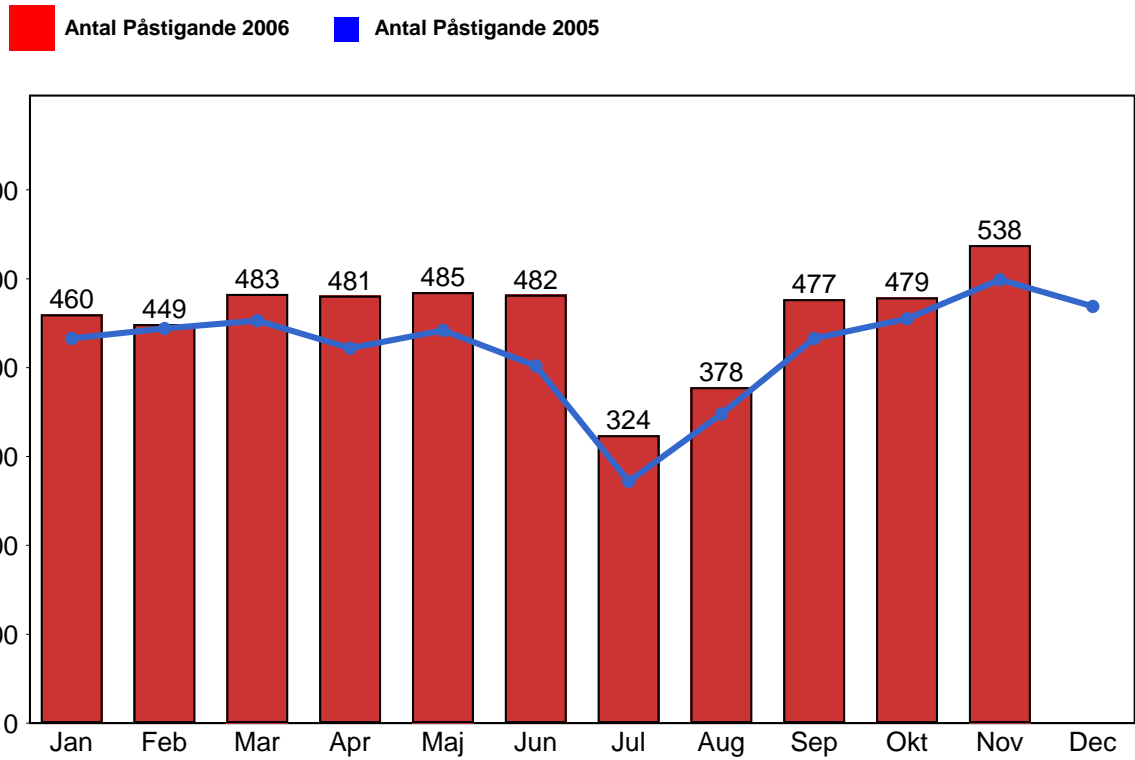
2. Punktlighet

2.1 Punktlighet, avgångar.



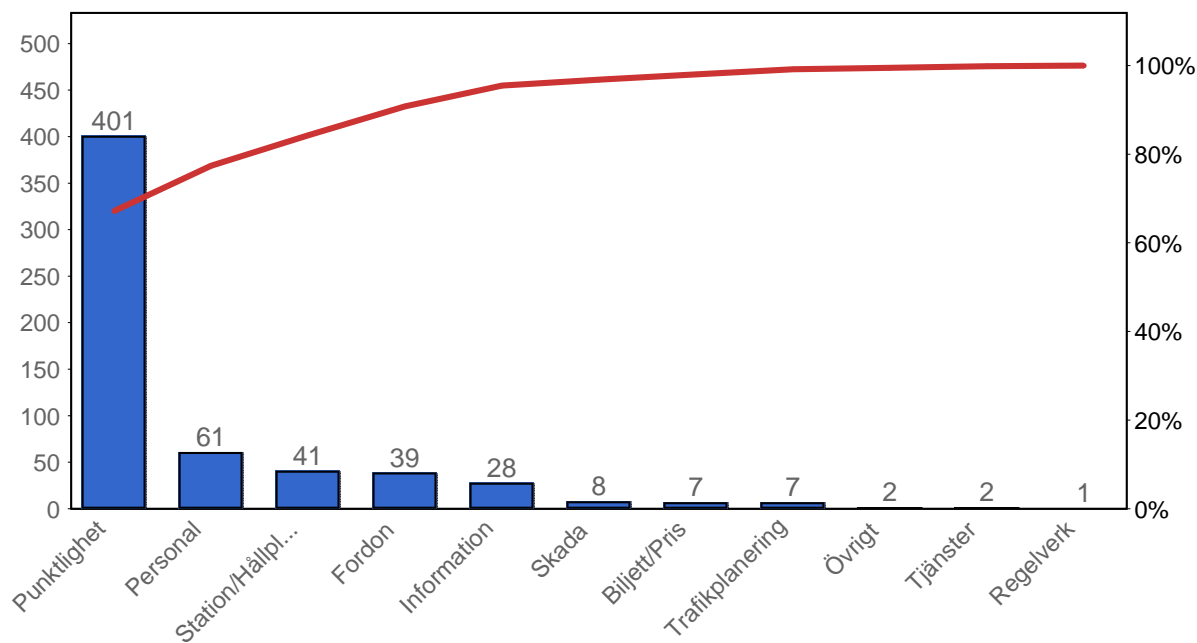
3. Påstigande

3.1 Antal påstigande per dygn



4. Kundensynpunkter

4.1 Kundensynpunkter per kategori



4.2 Antal kundsynpunkter per 1 000 000 påstigande

