

Månadsrapport Tunnelbanan, avtalsområde: Röd Linje

Connex

November 2006

SL-Kontrakt

Den här rapporten avser mätningar till och med November 2006.

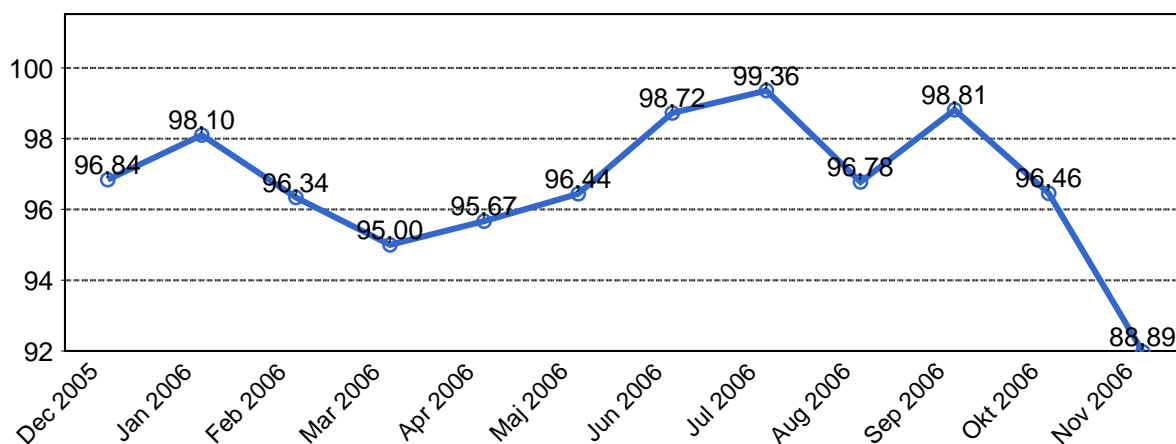
Följande källor används som underlag för rapporten:

- Entreprenörens avvikelserrapporter
- ATR-material
- Kundtjänststatistik



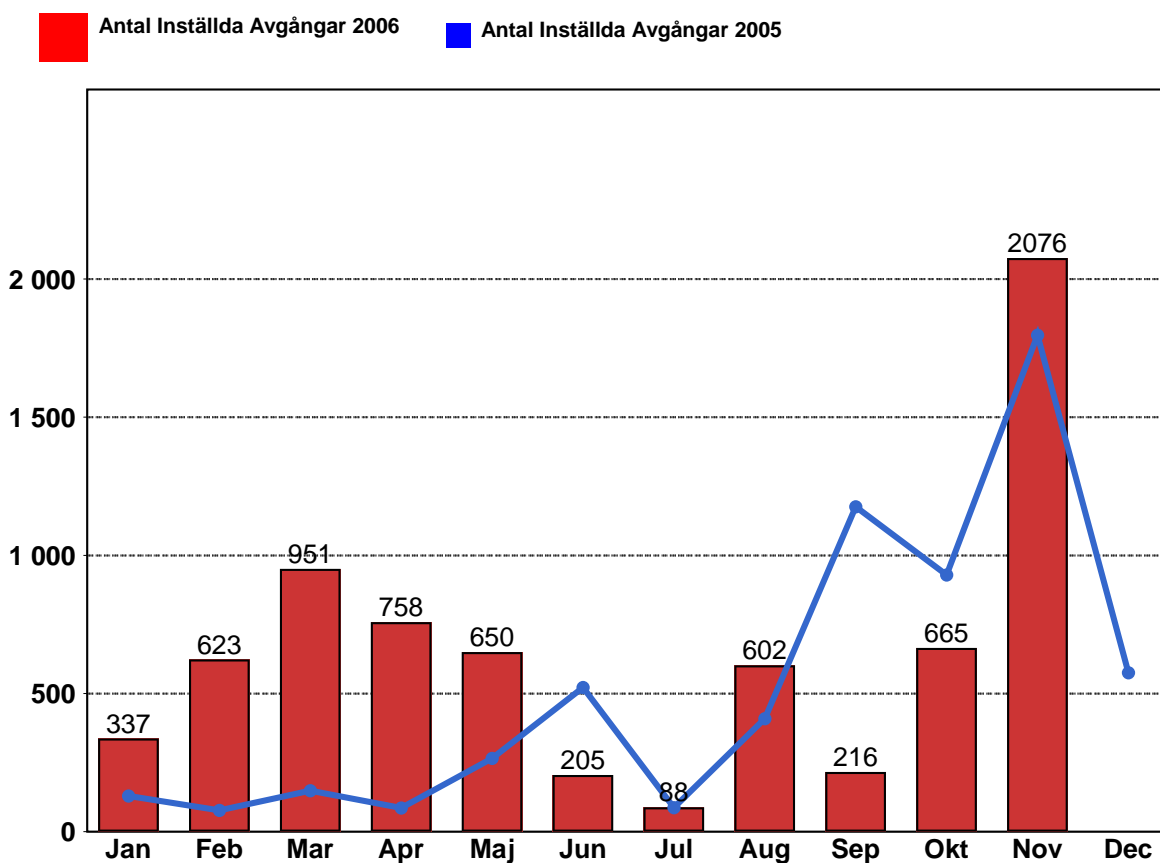
1. Utförd och inställd trafik

1.1 Andel utförda avgångar i procent.

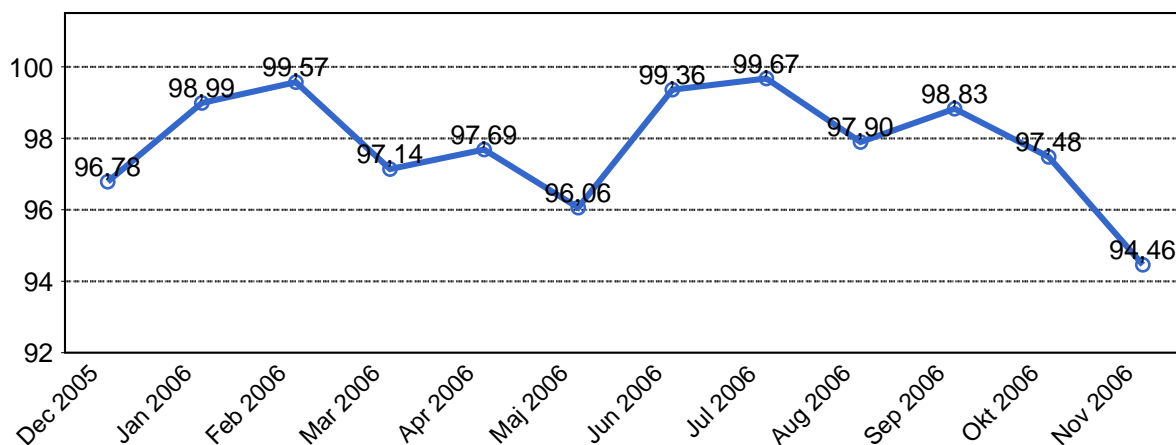


1.2 Orsaker till inställda avgångar.

1.3 Antal inställda avgångar under 2006 jämfört med 2005



1.4 Andel utförda tågtimmar

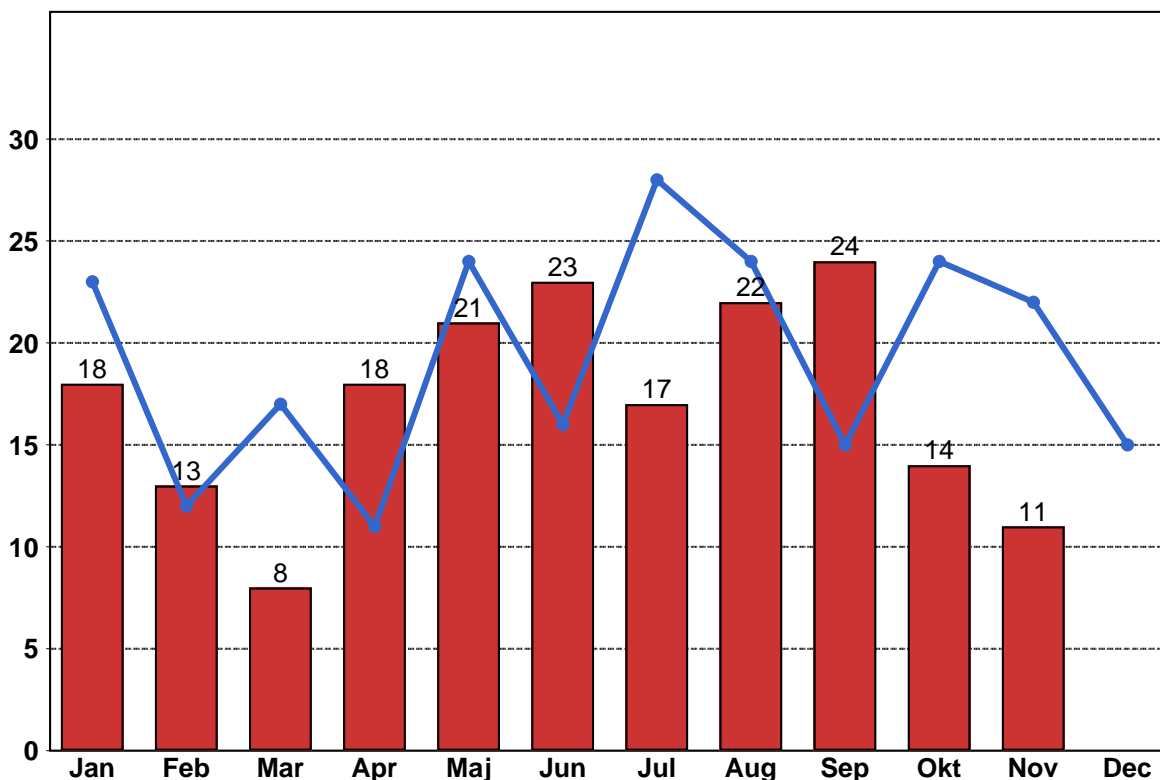


1.5 Ansvarsfördelning, stopp i trafiken.

Orsak	Jan	Feb	Mar	Apr	Maj	Jun	Jul	Aug	Sep	Okt	Nov
Bana/Signal	1	1	0	8	2	3	3	2	3	2	2
Entreprenör	1	1	2	1	1	3	1	2	2	2	1
Underhållsentrepren...	5	6	3	3	11	10	7	8	8	4	2
Yttre omständigheter	12	5	4	7	7	8	7	11	12	6	6
Totalt	18	13	8	18	21	23	17	22	24	14	11

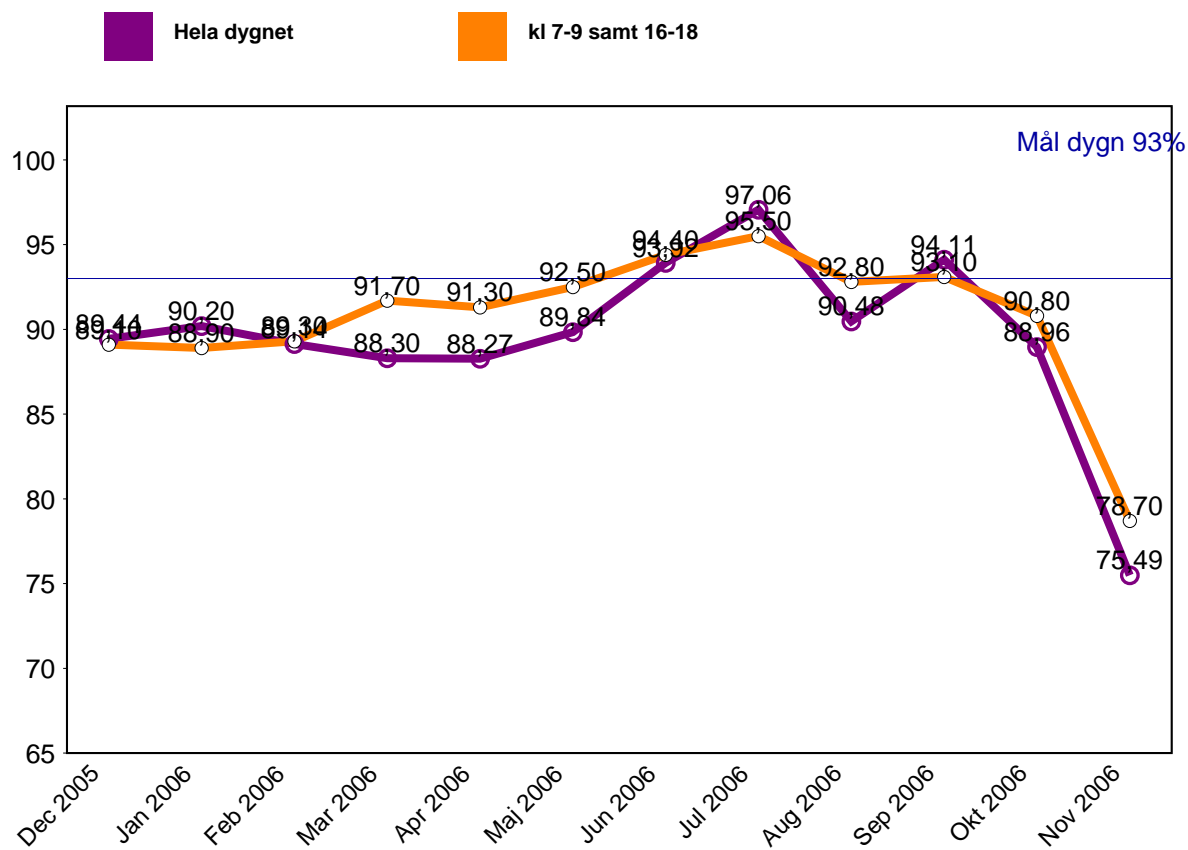
1.6 Antal stopp i trafiken under 2006 jämfört med...

■ Antal Stopp 2006
 ■ Antal Stopp 2005



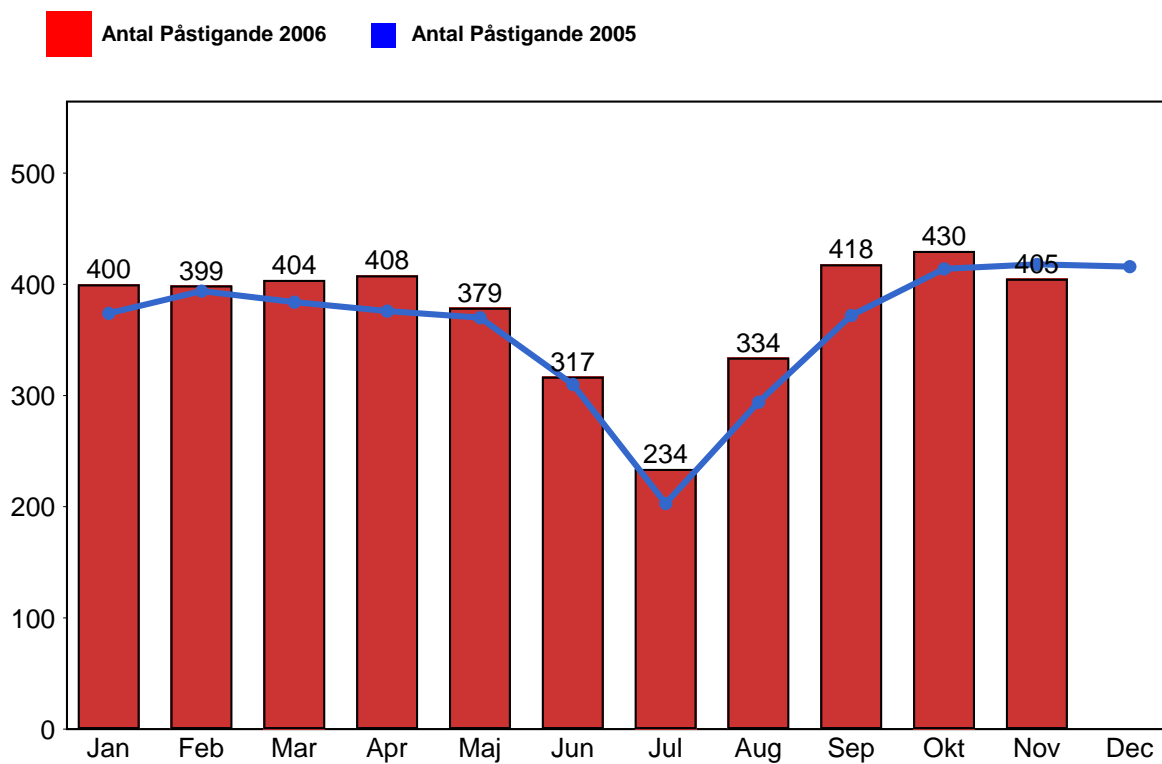
2. Punktlighet

2.1 Punktlighet, avgångar.



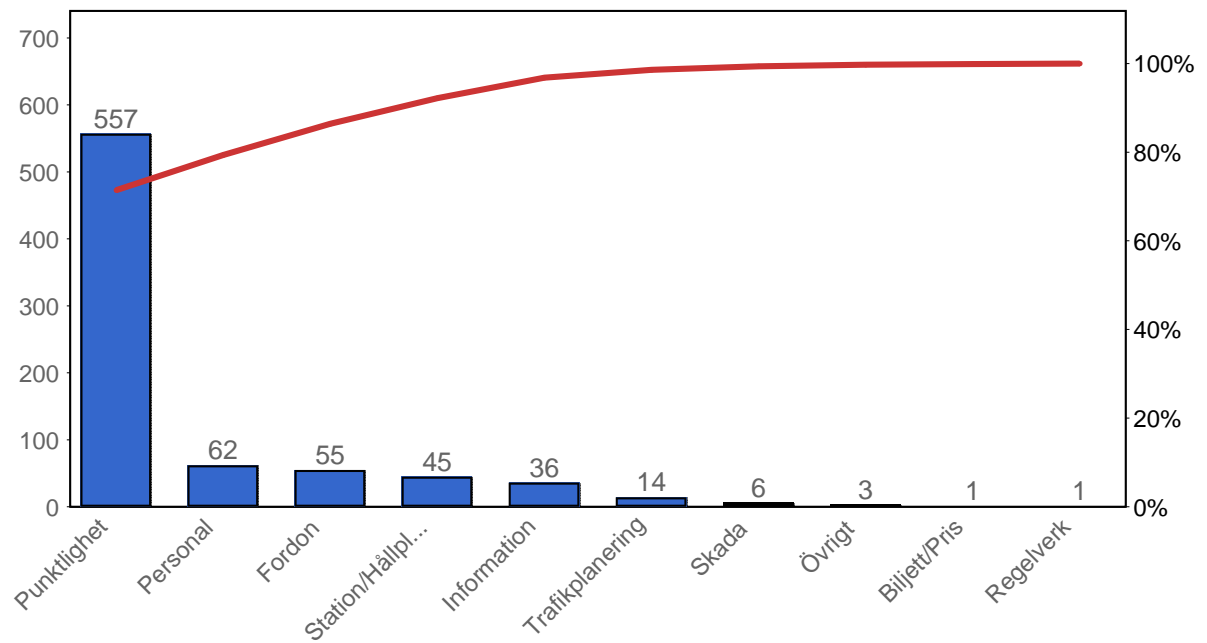
3. Påstigande

3.1 Antal påstigande per dygn



4. Kundensynpunkter

4.1 Kundensynpunkter per kategori



4.2 Antal kundsynpunkter per 1 000 000 påstigande

