

Månadsrapport Buss, avtalsområde:

Södertälje

Swebus

Oktober 2006

SL-Kontrakt

Den här rapporten avser mätningar till och med Oktober 2006.

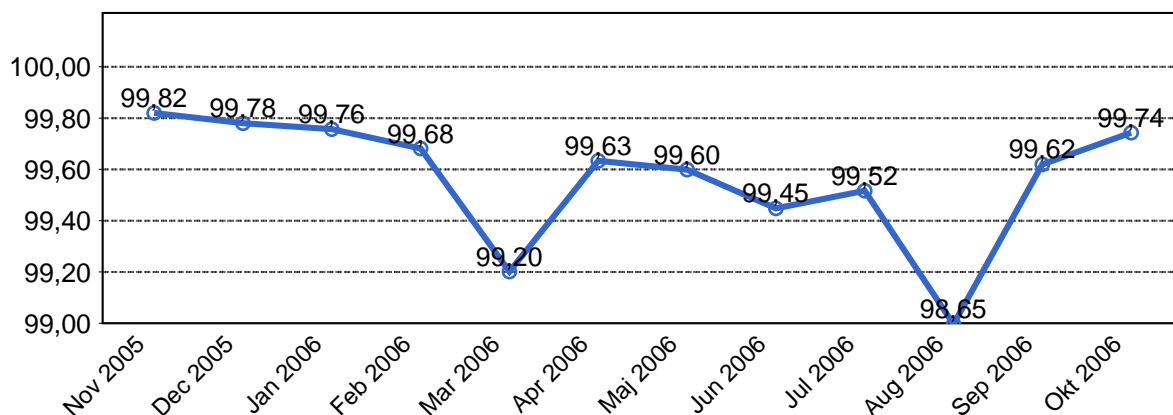
Följande källor används som underlag för rapporten:

- Entreprenörens avvikelserapporter
- ATR-material
- Kundtjänststatistik



1. Utförd och inställd trafik

1.1 Andel utförda avgångar i procent.



1.2 Orsaker till inställda turer.

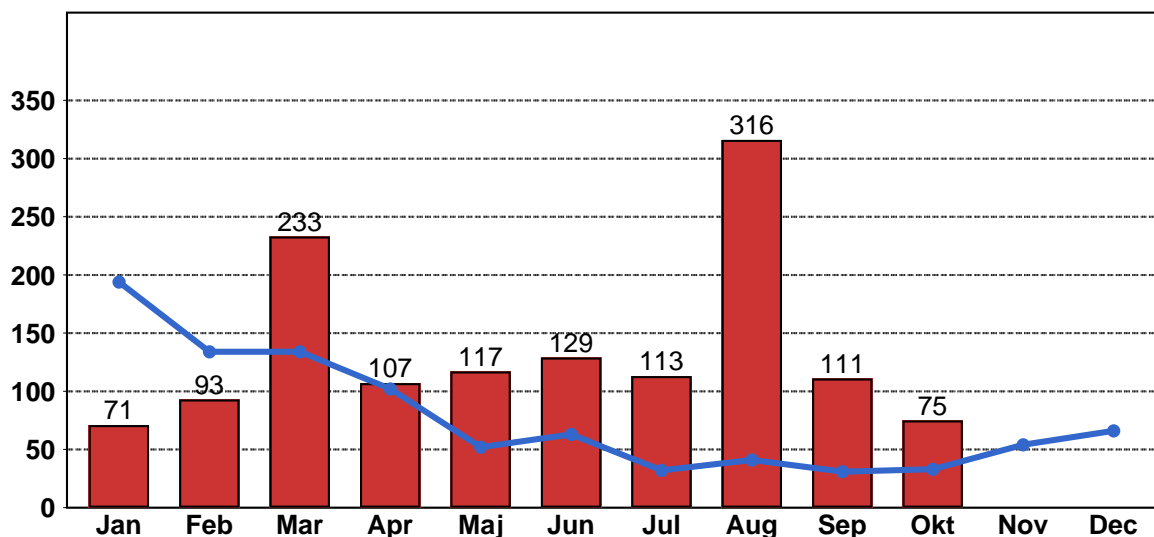
Orsak	Jan	Feb	Mar	Apr	Maj	Jun	Jul	Aug	Sep	Okt
Personal	1	6	15	1	12	19	9	20	20	13
Fordon	49	73	198	98	101	80	91	276	33	30
Yttre omständigheter	21	14	20	8	4	30	13	20	58	32
Totalt	71	93	233	107	117	129	113	316	111	75

1.3 Antal förstärkningsturer.

	Jan	Feb	Mar	Apr	Maj	Jun	Aug	Sep	Okt
Förstärkning	19	15	18	18	35	9	9	42	33

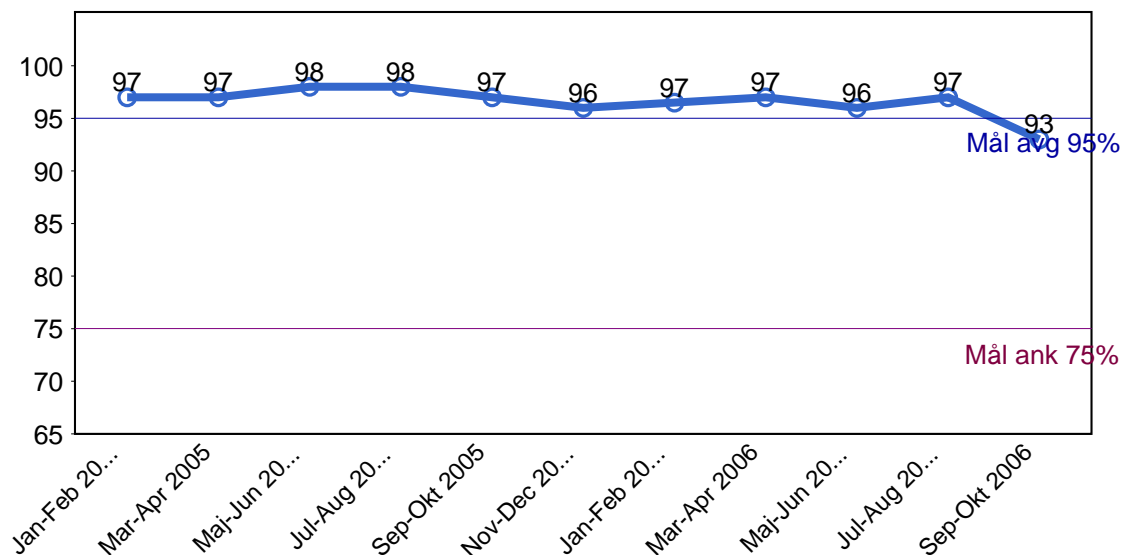
1.4 Antal inställda turer under 2006 jämfört med 2005

■ Antal Inställda Avgångar 2006 ■ Antal Inställda Avgångar 2005



2. Punktlighet

2.1 Officiella punktlighetsmätningen på tvåmånadersperioder.



Godkänd avgång:

Bussen avgår från mät hållplatsen 0 till 3 minuter efter annonserad tid. Om bussen avgår var femtonde minut eller oftare i högtrafik kan intervallet för godkända avgångar vara 0 till 2 minuter. Mål 95%.

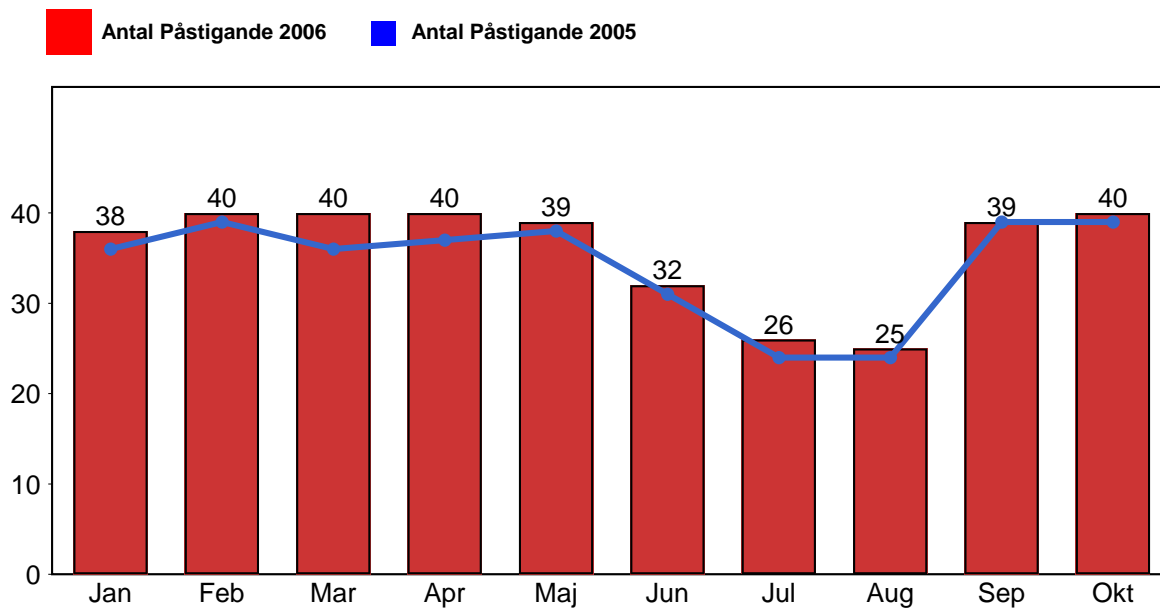
Godkänd ankomst:

Bussen ankommer till mät hållplatsen 3 till 0 minuter före annonserad tid. För vissa linjer är intervallet för godkända ankomster 5 till 0 minuter. Mål 75%.

Mätningen baseras på ATR-data från vardagar.

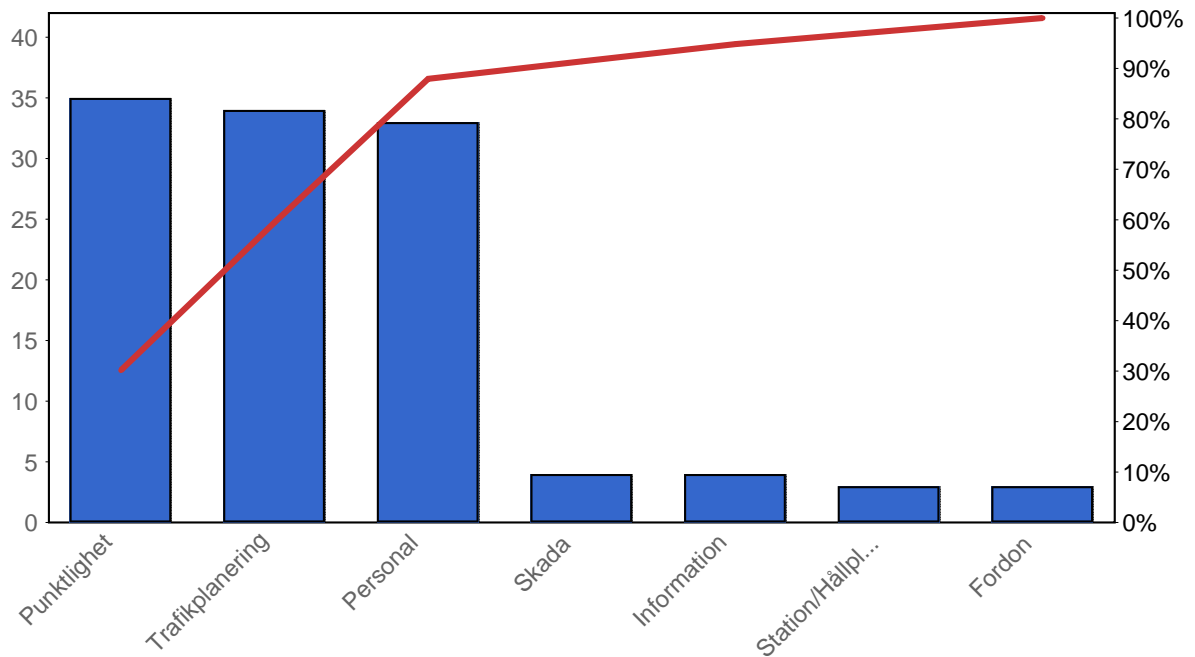
3. Påstigande

3.1 Antal påstigande per dygn



4. Kundsynpunkter

4.1 Kundsynpunkter per kategori



4.2 Antal kundsynpunkter per 1 000 000 påstigande

