

# Månadsrapport Buss, avtalsområde: Vallentuna

Swebus

Oktober 2006

SL-Kontrakt

Den här rapporten avser mätningar till och med Oktober 2006.

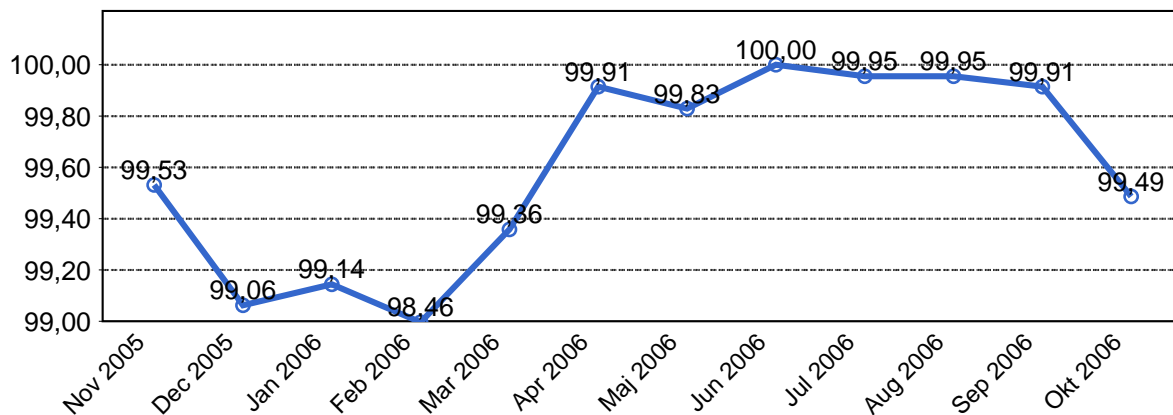
Följande källor används som underlag för rapporten:

- Entreprenörens avvikelserapporter
- ATR-material
- Kundtjänststatistik



# 1. Utförd och inställd trafik

## 1.1 Andel utförda avgångar i procent.



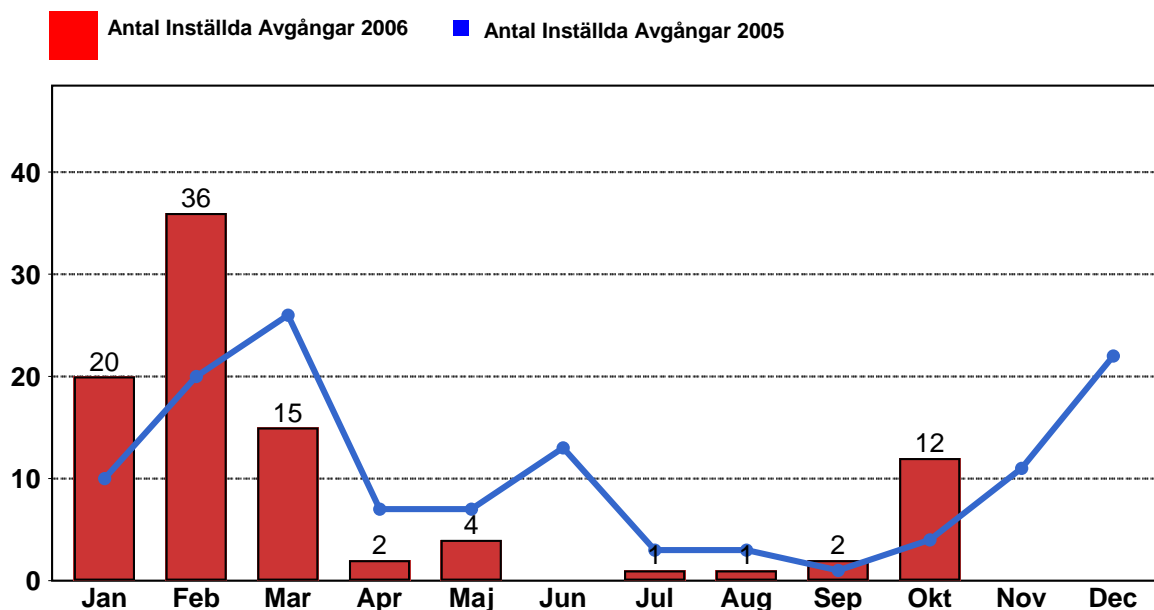
## 1.2 Orsaker till inställda turer.

Orsak	Jan	Feb	Mar	Apr	Maj	Jul	Aug	Sep	Okt
Personal	0	1	5	0	0	0	0	1	6
Fordon	3	26	5	1	2	1	1	1	2
Yttre omständigheter	17	9	5	1	2	0	0	0	4
Totalt	20	36	15	2	4	1	1	2	12

## 1.3 Antal förstärkningsturer.

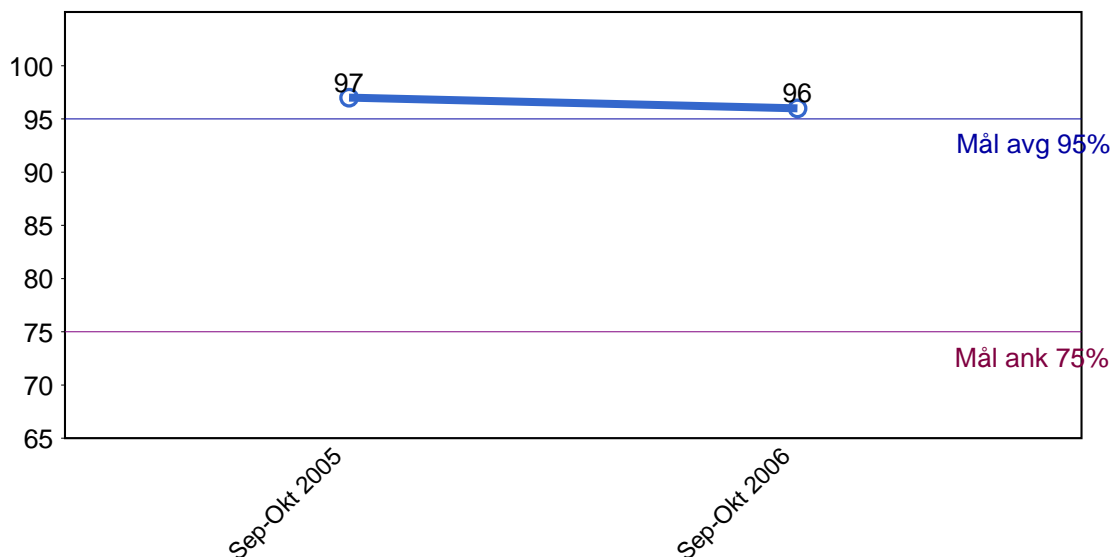
	Okt
Förstärkning	3

## 1.4 Antal inställda turer under 2006 jämfört med 2005



## 2. Punktlighet

### 2.1 Officiella punktlighetsmätningen på tvåmånadersperioder.



#### Godkänd avgång:

Bussen avgår från mätthållplatsen 0 till 3 minuter efter annonserad tid. Om bussen avgår var femtonde minut eller oftare i högtrafik kan intervallet för godkända avgångar vara 0 till 2 minuter. Mål 95%.

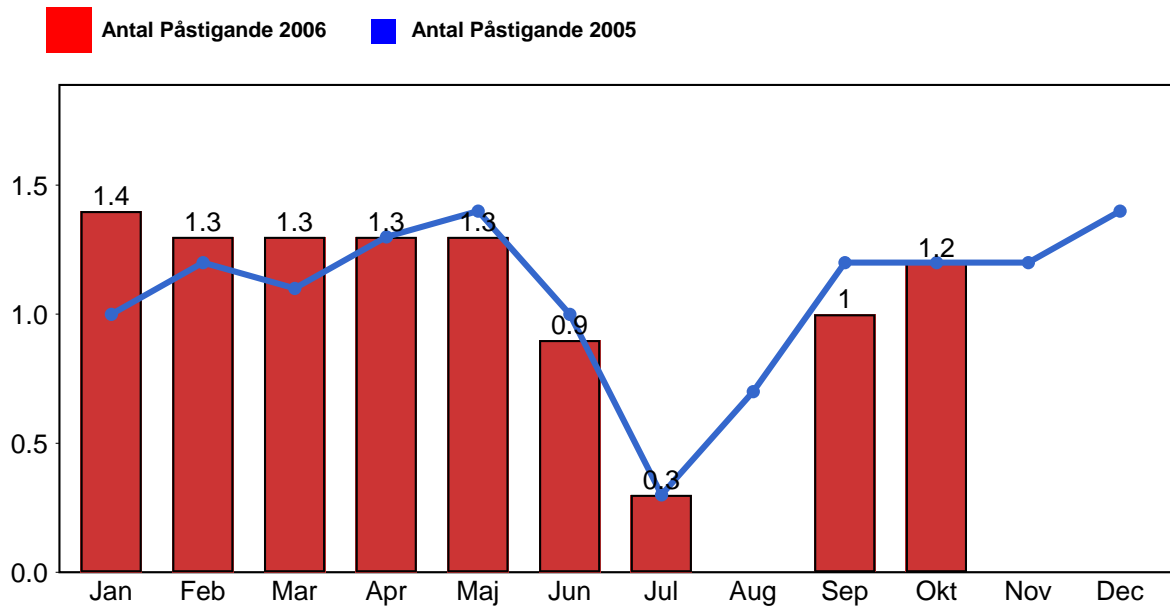
#### Godkänd ankomst:

Bussen ankommer till mätthållplatsen 3 till 0 minuter före annonserad tid. För vissa linjer är intervallet för godkända ankomster 5 till 0 minuter. Mål 75%.

Mätningen baseras på ATR-data från vardagar.

### 3. Påstigande

#### 3.1 Antal påstigande per dygn



## **4. Kundsypunkter**

### **4.1 Kundsypunkter per kategori**

Inga data att visa

### **4.2 Antal kundsypunkter per 1 000 000 påstigande**

Inga data att visa