

Månadsrapport för avtalsområde: Ekerö

Swebus

September 2006

SL-Kontrakt

Den här rapporten avser mätningar till och med September 2006.

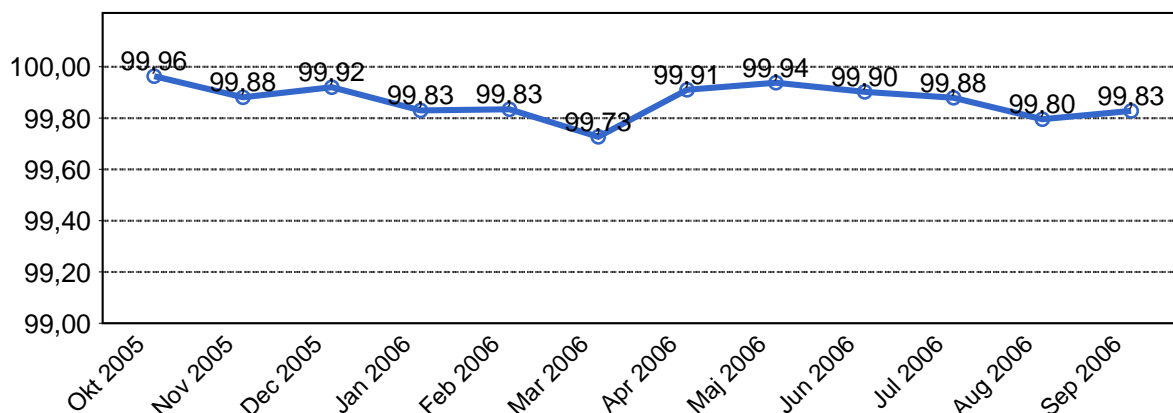
Följande källor används som underlag för rapporten:

- Entreprenörens avvikelserapporter
- ATR-material
- Kundtjänststatistik



1. Utförd och inställd trafik

1.1 Antal utförda avgångar i procent.



1.2 Orsaker till inställda turer.

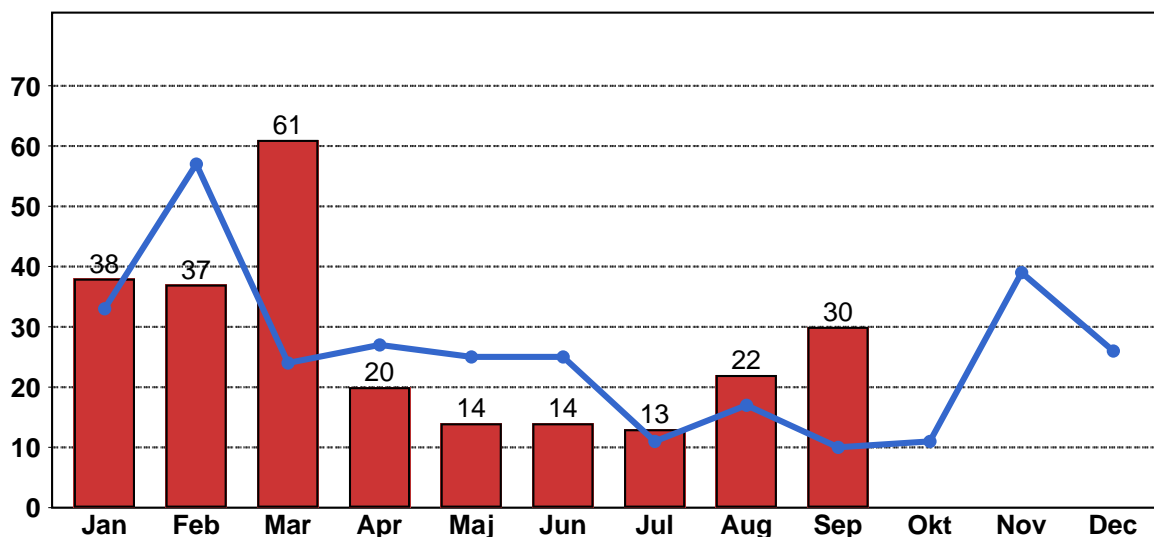
Orsak	Jan	Feb	Mar	Apr	Maj	Jun	Jul	Aug	Sep
Personal	3	3	15	3	1	3	9	9	9
Fordon	16	27	26	12	8	10	4	13	12
Yttre omständigheter	19	7	20	5	5	1	0	0	9
Totalt	38	37	61	20	14	14	13	22	30

1.3 Antal förstärkningsturer.

	Jan	Feb	Mar	Apr	Maj	Jun	Aug	Sep
Förstärkning	34	39	13	1	26	30	5	29

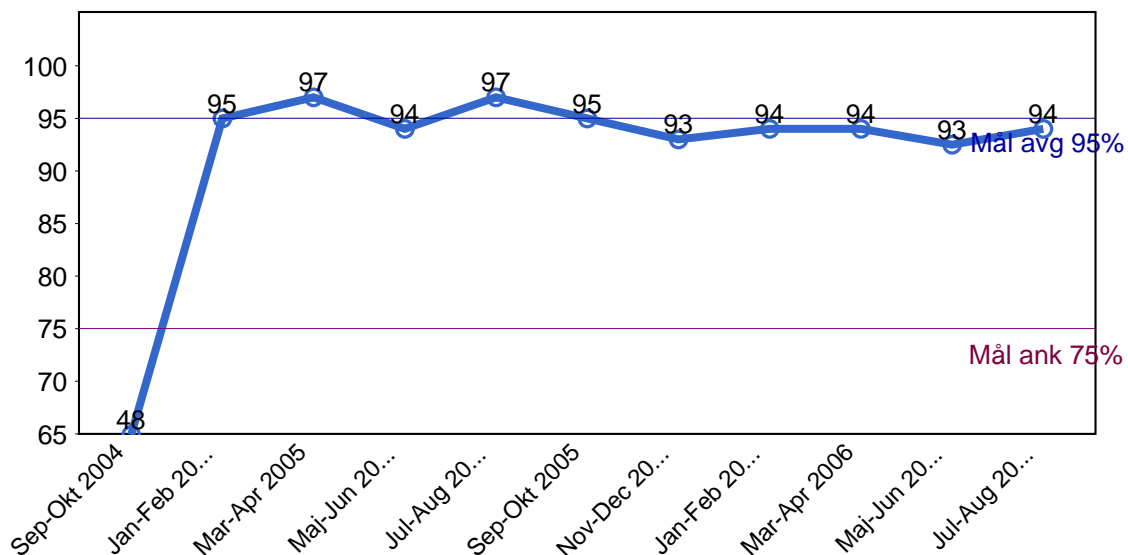
1.4 Antal inställda turer under 2006 jämfört med 2005

■ Antal Inställda Avgångar 2006 ■ Antal Inställda Avgångar 2005



2. Punktlighet

2.1 Officiella punktlighetsmätningen på tvåmånadersperioder.



Godkänd avgång:

Bussen avgår från mät hållplatsen 0 till 3 minuter efter annonserad tid. Om bussen avgår var femtonde minut eller oftare i högtrafik kan intervallet för godkända avgångar vara 0 till 2 minuter. Mål 95%.

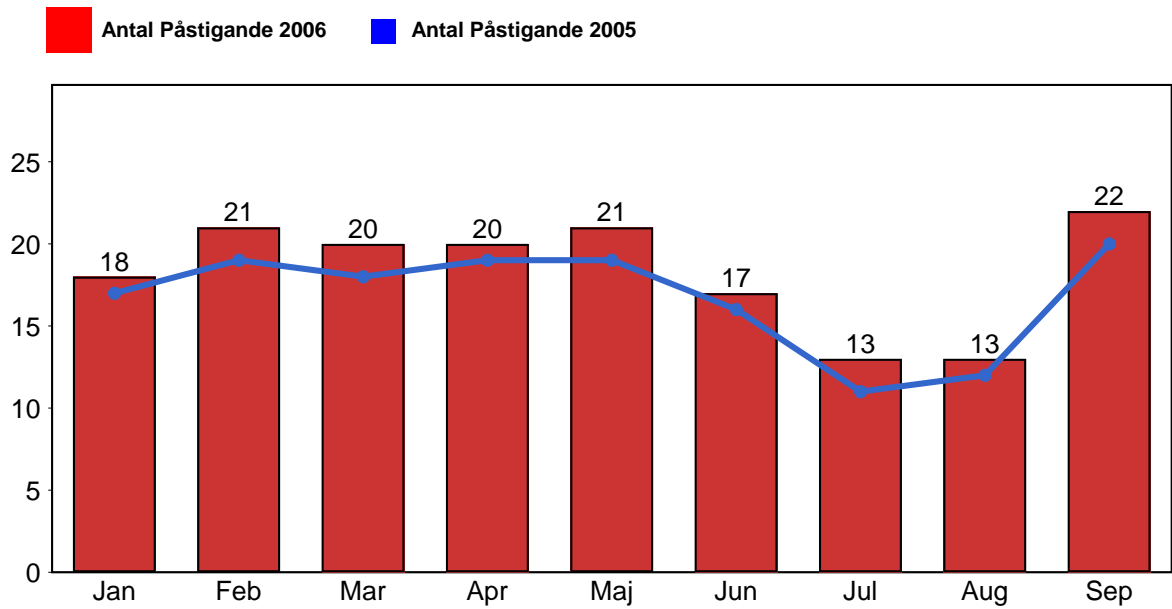
Godkänd ankomst:

Bussen ankommer till mät hållplatsen 3 till 0 minuter före annonserad tid. För vissa linjer är intervallet för godkända ankomster 5 till 0 minuter. Mål 75%.

Mätningen baseras på ATR-data från vardagar.

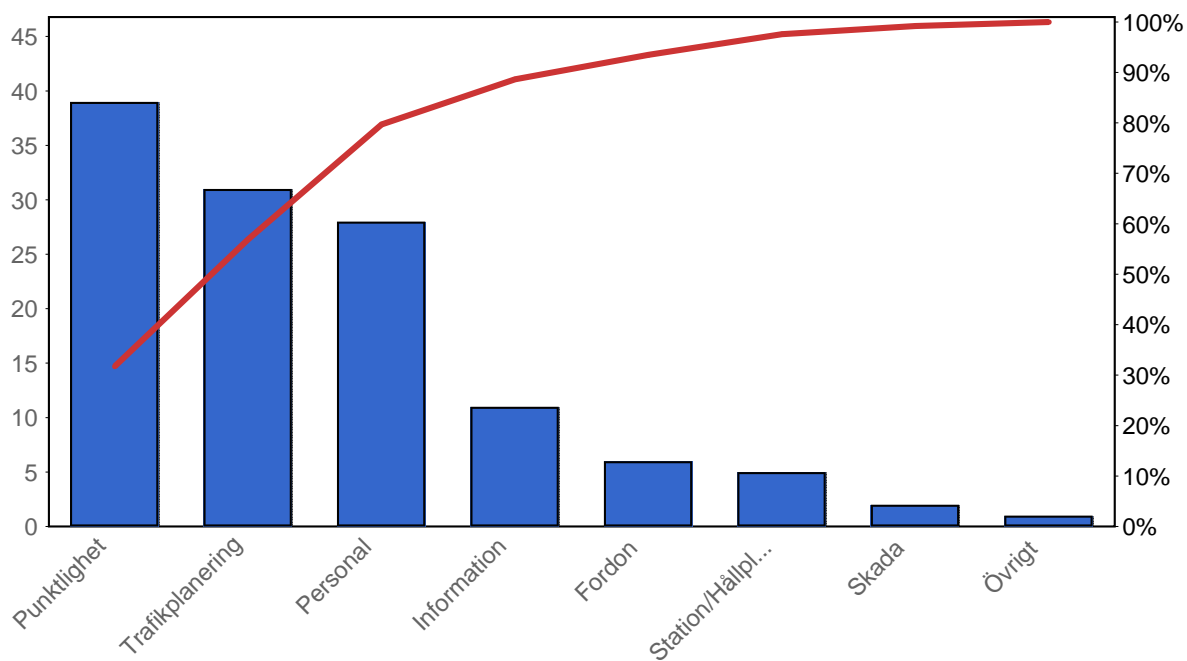
3. Påstigande

3.1 Antal påstigande per dygn



4. Kundensynpunkter

4.1 Kundensynpunkter per kategori



4.2 Antal kundsynpunkter per 1 000 000 påstigande

