

# Månadsrapport för avtalsområde: Handen

Bussslink

September 2006

SL-Kontrakt

Den här rapporten avser mätningar till och med September 2006.

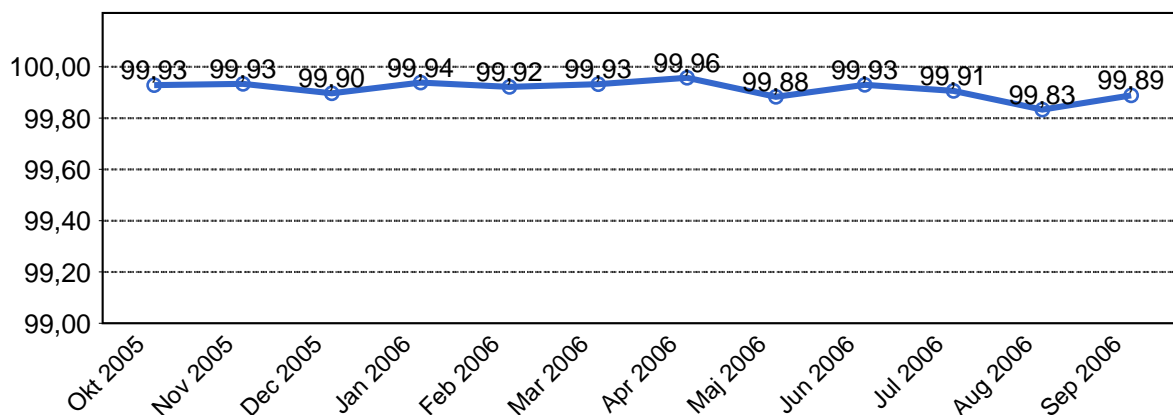
Följande källor används som underlag för rapporten:

- Entreprenörens avvikelserrapporter
- ATR-material
- Kundtjänststatistik



# 1. Utförd och inställd trafik

## 1.1 Antal utförda avgångar i procent.



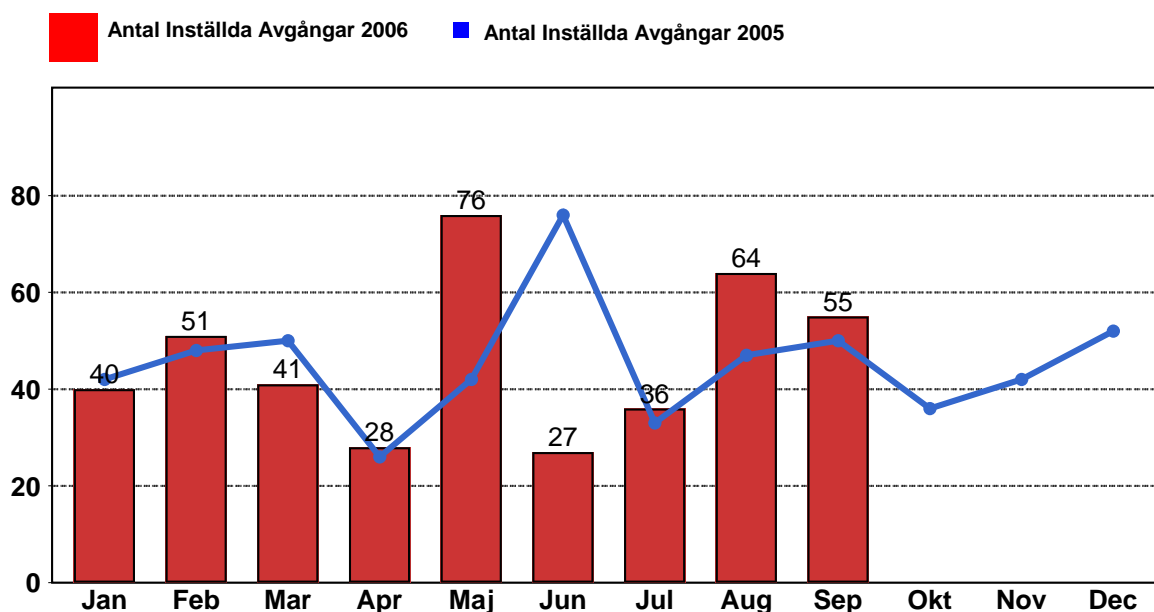
## 1.2 Orsaker till inställda turer.

Orsak	Jan	Feb	Mar	Apr	Maj	Jun	Jul	Aug	Sep
Personal	7	5	8	4	9	8	5	15	8
Fordon	25	34	25	22	63	16	29	44	30
Yttre omständigheter	0	12	8	0	4	3	2	5	17
Övrigt	8	0	0	2	0	0	0	0	0
Totalt	40	51	41	28	76	27	36	64	55

## 1.3 Antal förstärkningsturer.

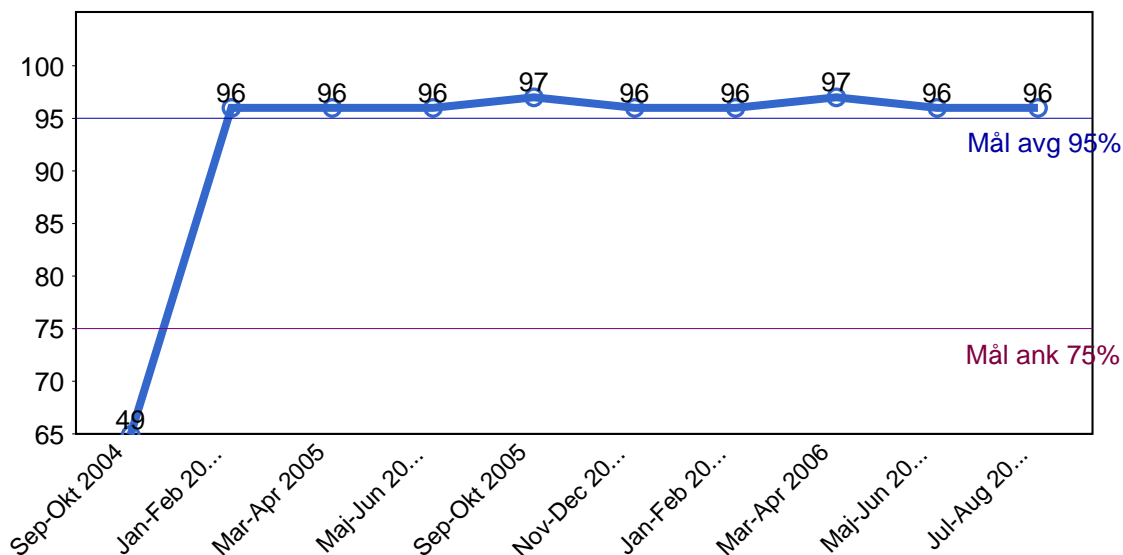
	Jan	Feb	Mar	Apr	Maj	Jun	Jul	Aug	Sep
Förstärkning	10	8	9	16	37	30	6	17	18

## 1.4 Antal inställda turer under 2006 jämfört med 2005



## 2. Punktlighet

### 2.1 Officiella punktlighetsmätningen på tvåmånadersperioder.



#### Godkänd avgång:

Bussen avgår från mät hållplatsen 0 till 3 minuter efter annonserad tid. Om bussen avgår var femtonde minut eller oftare i högtrafik kan intervallet för godkända avgångar vara 0 till 2 minuter. Mål 95%.

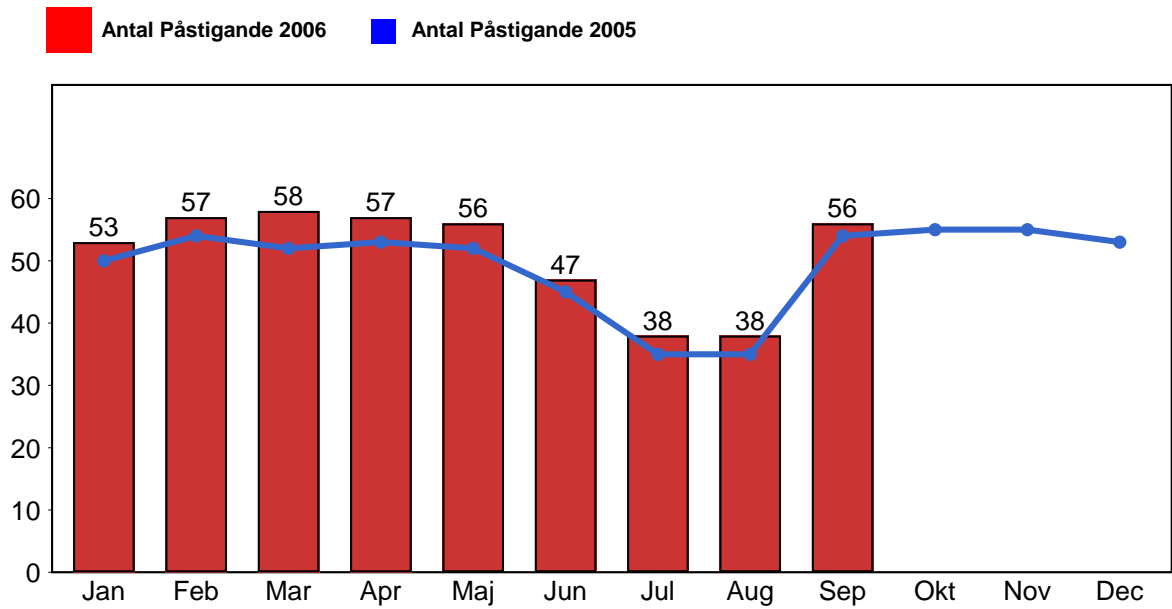
#### Godkänd ankomst:

Bussen ankommer till mät hållplatsen 3 till 0 minuter före annonserad tid. För vissa linjer är intervallet för godkända ankomster 5 till 0 minuter. Mål 75%.

Mätningen baseras på ATR-data från vardagar.

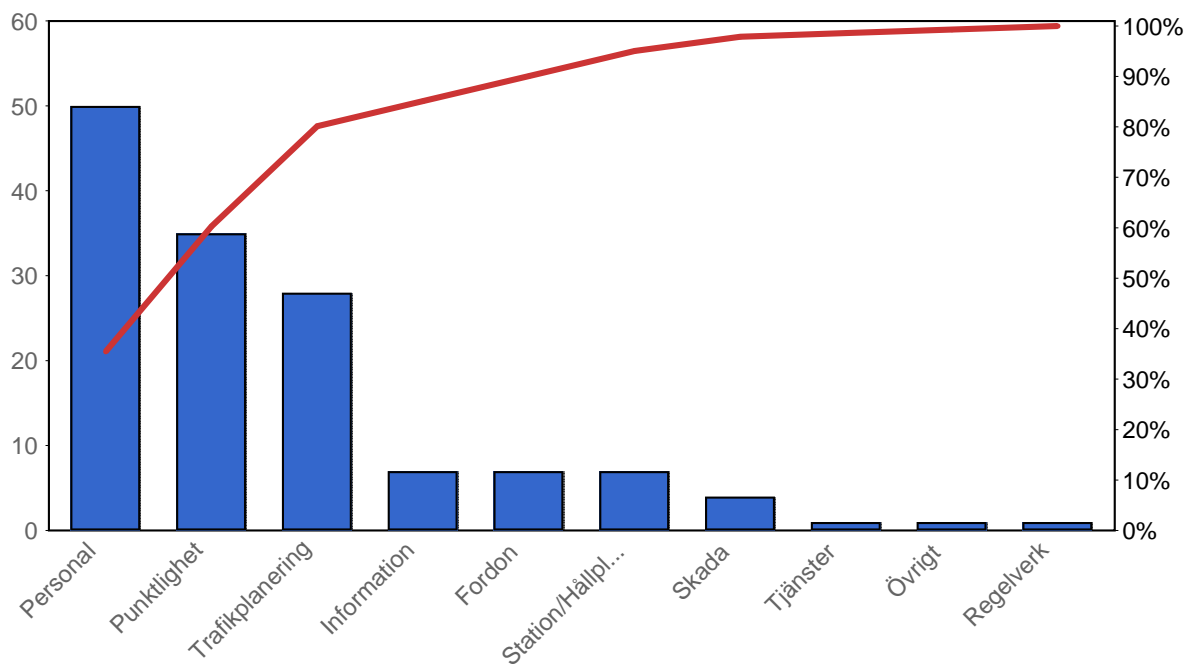
### 3. Påstigande

#### 3.1 Antal påstigande per dygn



## 4. Kundensynpunkter

### 4.1 Kundensynpunkter per kategori



### 4.2 Antal kundsynpunkter per 1 000 000 påstigande

