

Månadsrapport för avtalsområde: Järfälla/Upplands-Bro

-

September 2006

SL-Kontrakt

Den här rapporten avser mätningar till och med September 2006.

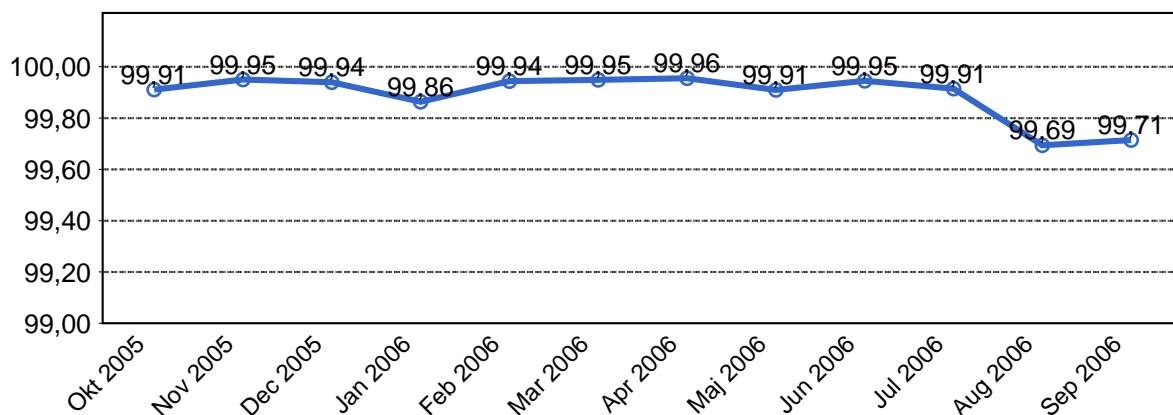
Följande källor används som underlag för rapporten:

- Entreprenörens avvikelserrapporter
- ATR-material
- Kundtjänststatistik



1. Utförd och inställd trafik

1.1 Antal utförda avgångar i procent.



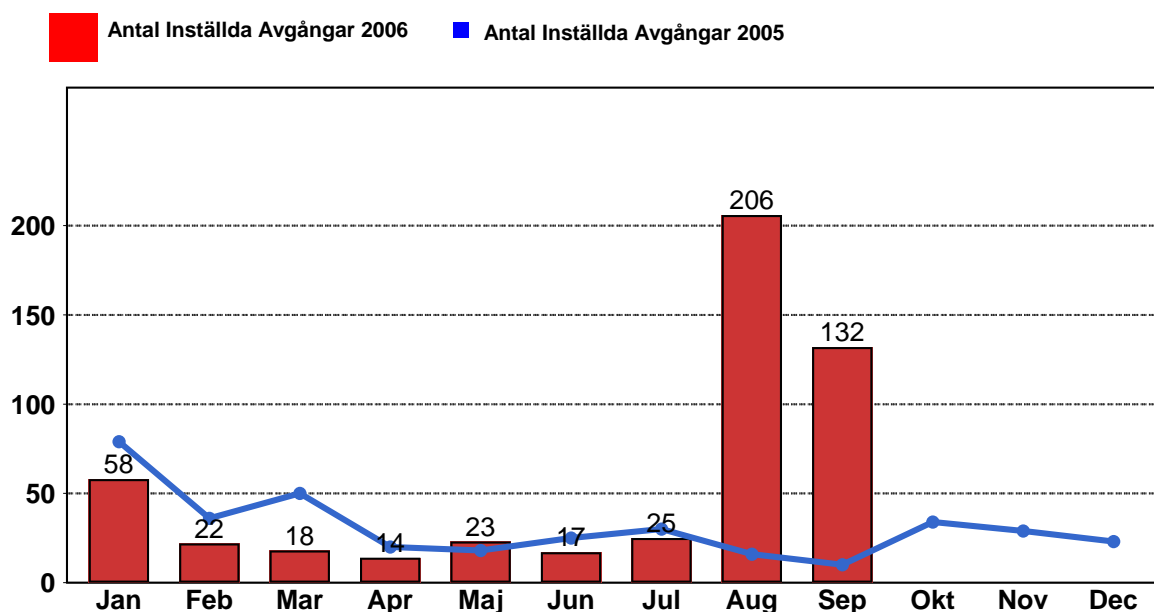
1.2 Orsaker till inställda turer.

Orsak	Jan	Feb	Mar	Apr	Maj	Jun	Jul	Aug	Sep
Personal	4	1	1	4	1	6	8	22	54
Fordon	25	14	13	8	22	9	15	38	54
Yttre omständigheter	28	5	4	2	0	2	1	146	24
Övrigt	1	2	0	0	0	0	1	0	0
Totalt	58	22	18	14	23	17	25	206	132

1.3 Antal förstärkningsturer.

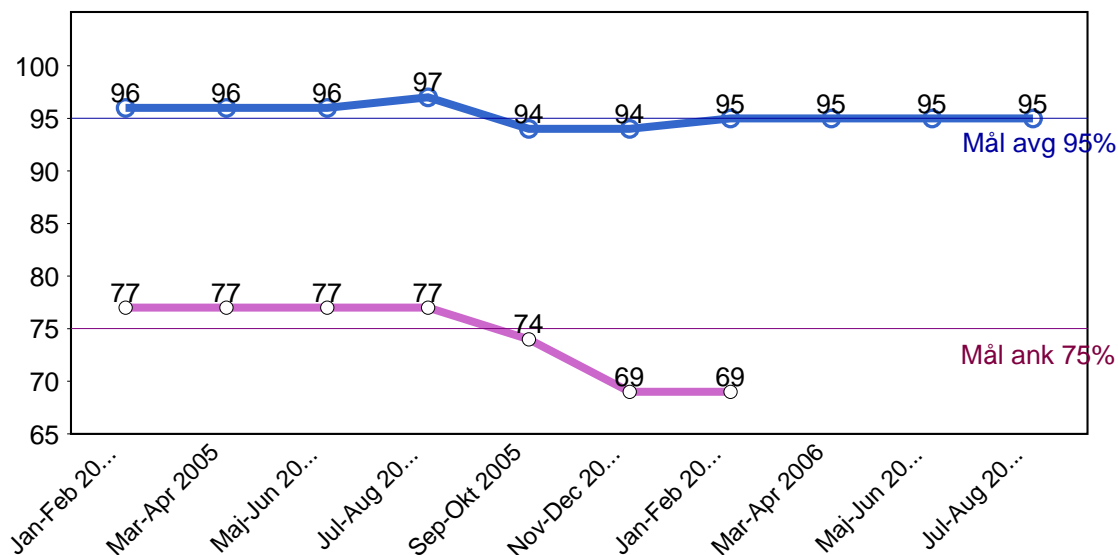
	Jan	Feb	Mar	Apr	Maj	Jun	Jul	Sep
Förstärkning	7	24	22	9	3	31	4	11

1.4 Antal inställda turer under 2006 jämfört med 2005



2. Punktlighet

2.1 Officiella punktlighetsmätningen på tvåmånadersperioder.



Godkänd avgång:

Bussen avgår från mät hållplatsen 0 till 3 minuter efter annonserad tid. Om bussen avgår var femtonde minut eller oftare i högtrafik kan intervallet för godkända avgångar vara 0 till 2 minuter. Mål 95%.

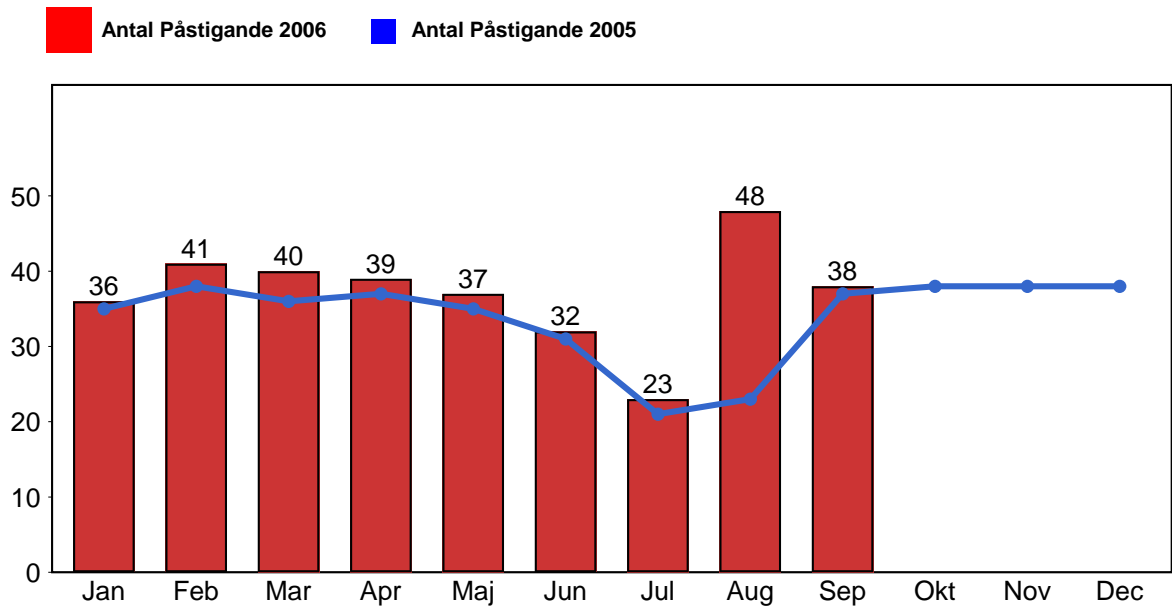
Godkänd ankomst:

Bussen ankommer till mät hållplatsen 3 till 0 minuter före annonserad tid. För vissa linjer är intervallet för godkända ankomster 5 till 0 minuter. Mål 75%.

Mätningen baseras på ATR-data från vardagar.

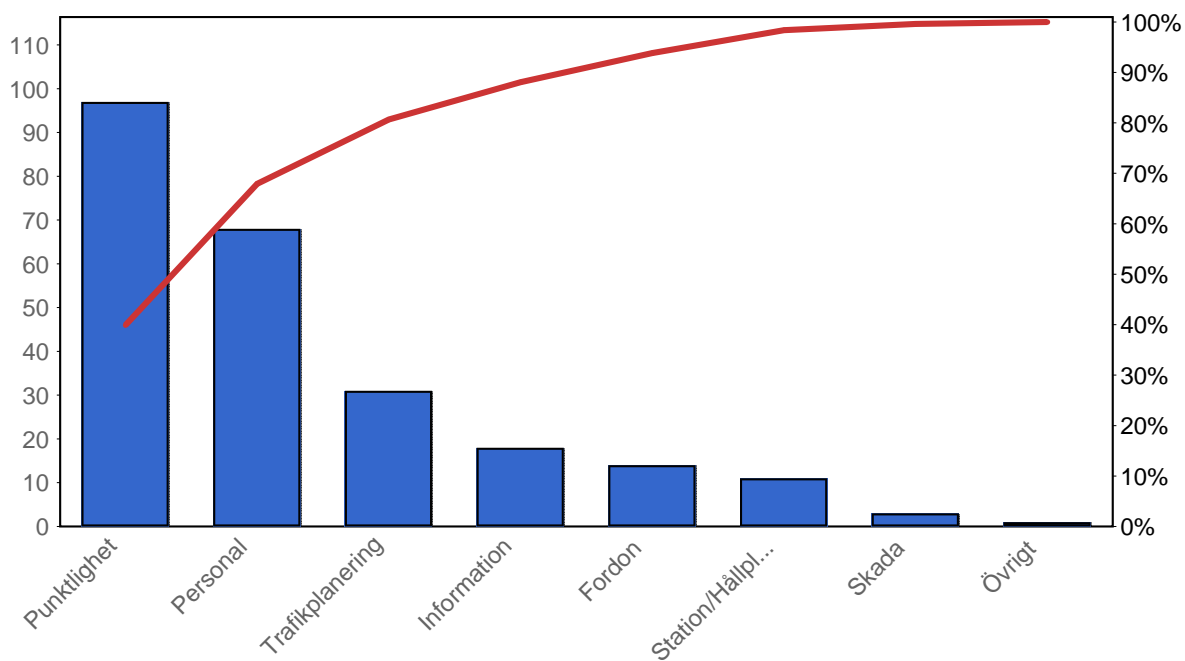
3. Påstigande

3.1 Antal påstigande per dygn



4. Kundensynpunkter

4.1 Kundensynpunkter per kategori



4.2 Antal kundsynpunkter per 1 000 000 påstigande

