

# Månadsrapport för avtalsområde: Söderort

Busstransport

September 2006

SL-Kontrakt

Den här rapporten avser mätningar till och med September 2006.

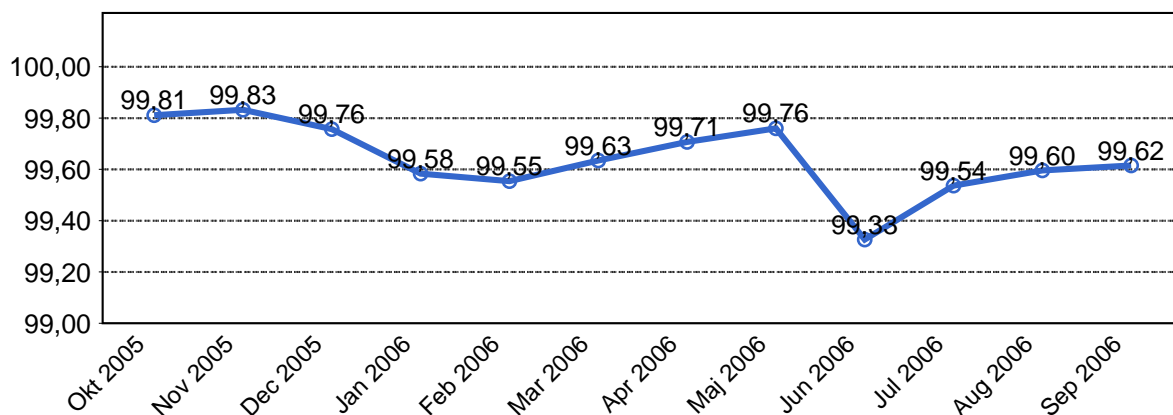
Följande källor används som underlag för rapporten:

- Entreprenörens avvikelserrapporter
- ATR-material
- Kundtjänststatistik



# 1. Utförd och inställd trafik

## 1.1 Antal utförda avgångar i procent.



## 1.2 Orsaker till inställda turer.

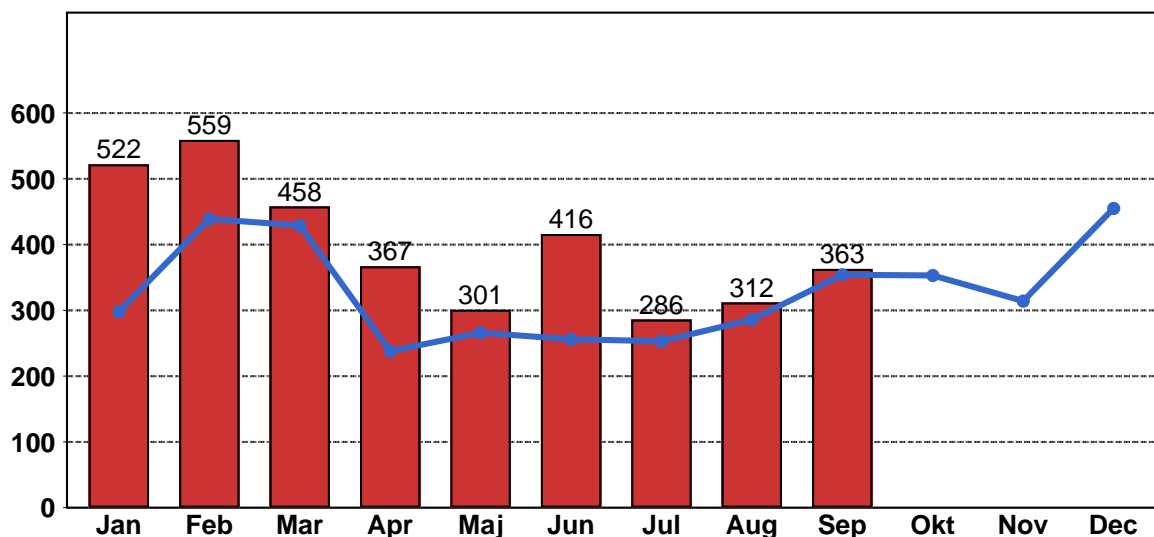
Orsak	Jan	Feb	Mar	Apr	Maj	Jun	Jul	Aug	Sep
Personal	32	61	39	36	36	58	47	56	60
Fordon	444	454	378	283	178	308	208	216	280
Yttre omständigheter	41	40	22	35	86	50	31	16	12
Övrigt	5	4	19	13	1	0	0	24	11
Totalt	522	559	458	367	301	416	286	312	363

## 1.3 Antal förstärkningsturer.

	Feb	Maj	Jun	Jul	Aug	Sep
Förstärkning	3	2	3	88	1	8

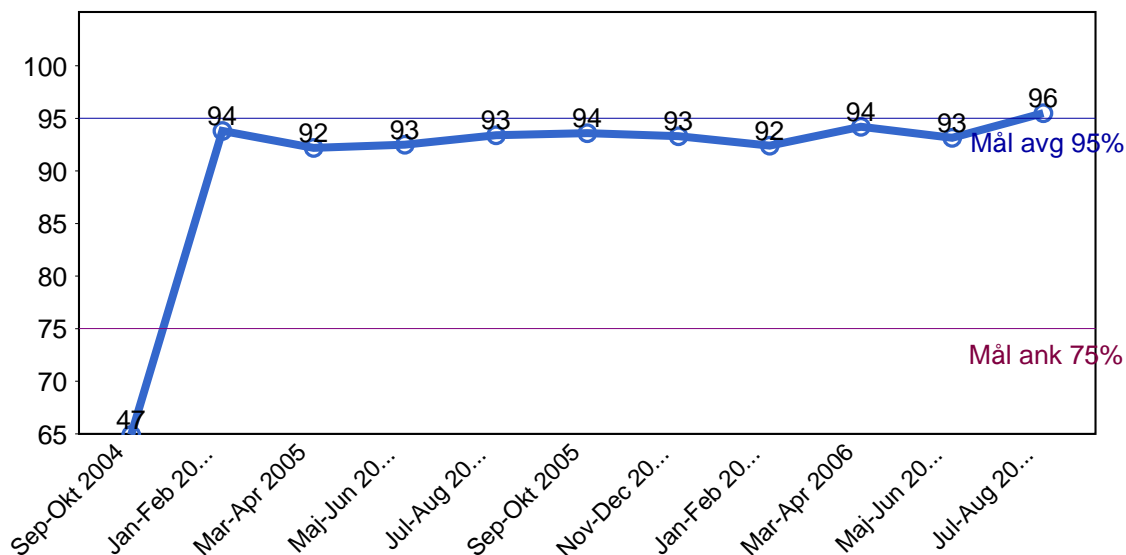
## 1.4 Antal inställda turer under 2006 jämfört med 2005

■ Antal Inställda Avgångar 2006 ■ Antal Inställda Avgångar 2005



## 2. Punktlighet

### 2.1 Officiella punktlighetsmätningen på tvåmånadersperioder.



#### Godkänd avgång:

Bussen avgår från mätställplatsen 0 till 3 minuter efter annonserad tid. Om bussen avgår var femtonde minut eller oftare i högtrafik kan intervallet för godkända avgångar vara 0 till 2 minuter. Mål 95%.

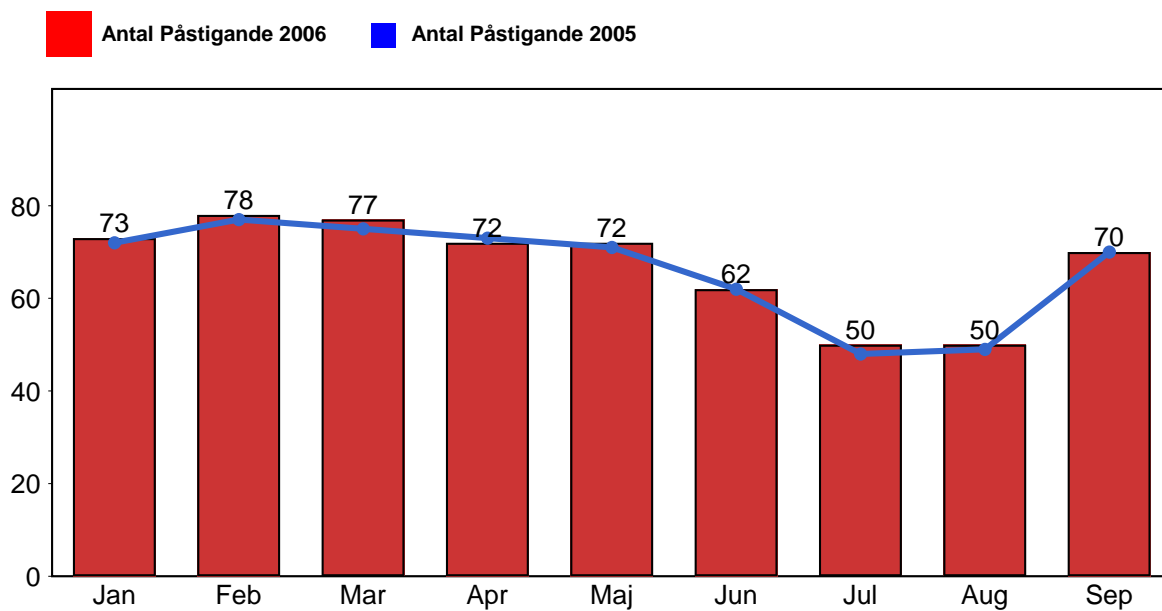
#### Godkänd ankomst:

Bussen ankommer till mätställplatsen 3 till 0 minuter före annonserad tid. För vissa linjer är intervallet för godkända ankomster 5 till 0 minuter. Mål 75%.

Mätningen baseras på ATR-data från vardagar.

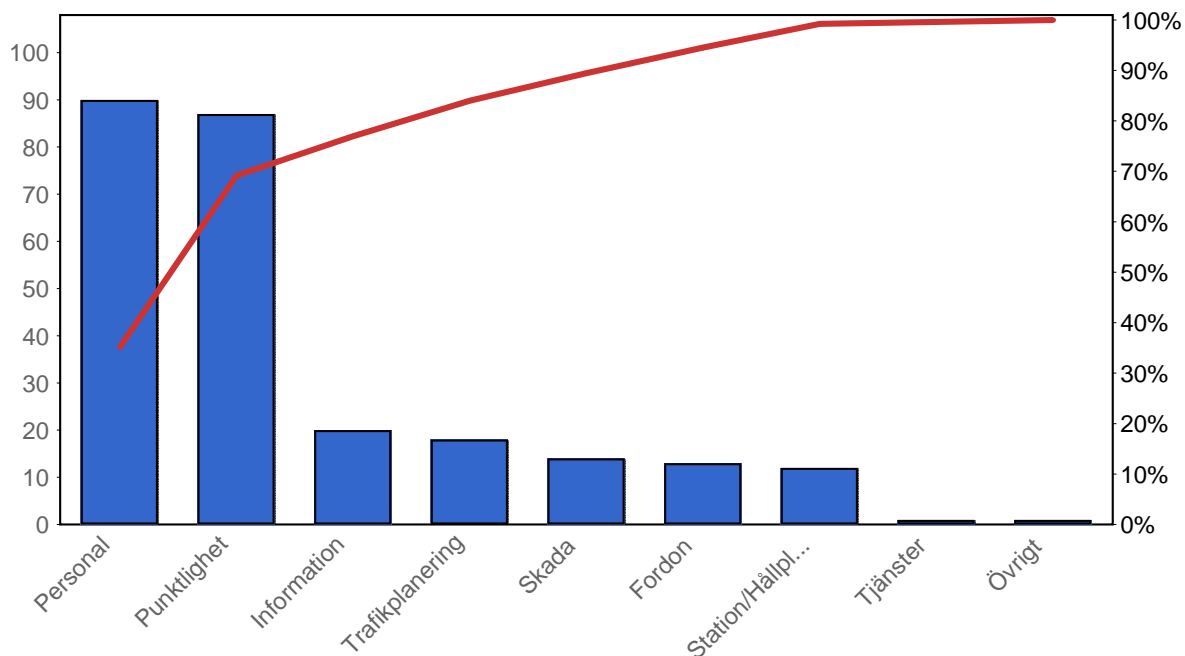
### 3. Påstigande

#### 3.1 Antal påstigande per dygn



## 4. Kundsynpunkter

### 4.1 Kundsynpunkter per kategori



### 4.2 Antal kundsynpunkter per 1 000 000 påstigande

