

Månadsrapport för avtalsområde:

Tyresö

Swebus

September 2006

SL-Kontrakt

Den här rapporten avser mätningar till och med September 2006.

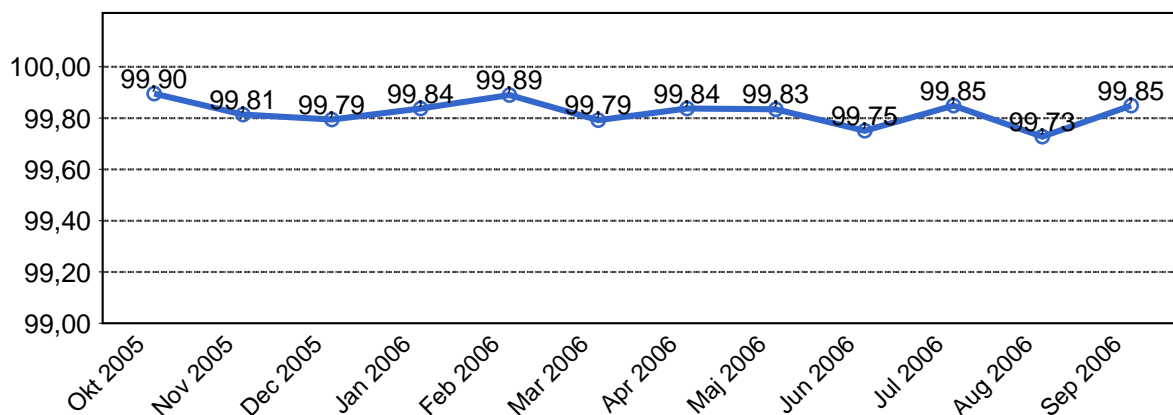
Följande källor används som underlag för rapporten:

- Entreprenörens avvikelserapporter
- ATR-material
- Kundtjänststatistik



1. Utförd och inställd trafik

1.1 Antal utförda avgångar i procent.



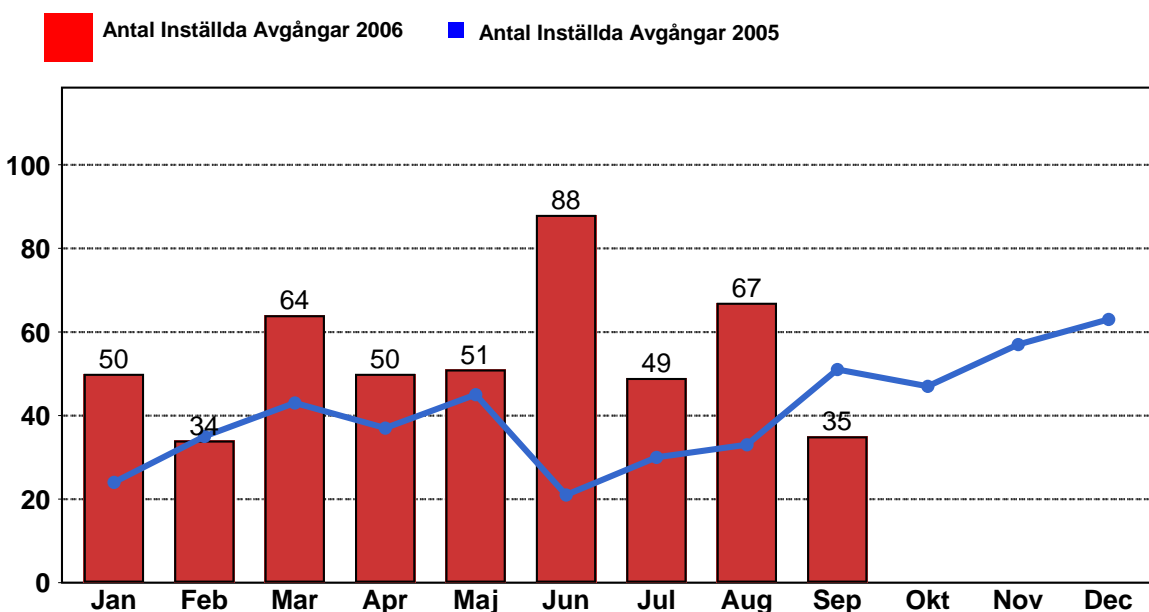
1.2 Orsaker till inställda turer.

Orsak	Jan	Feb	Mar	Apr	Maj	Jun	Jul	Aug	Sep
Personal	13	9	16	9	20	42	21	0	7
Fordon	20	20	38	34	30	42	21	22	28
Yttre omständigheter	17	5	10	7	1	4	7	34	0
Övrigt	0	0	0	0	0	0	0	11	0
Totalt	50	34	64	50	51	88	49	67	35

1.3 Antal förstärkningsturer.

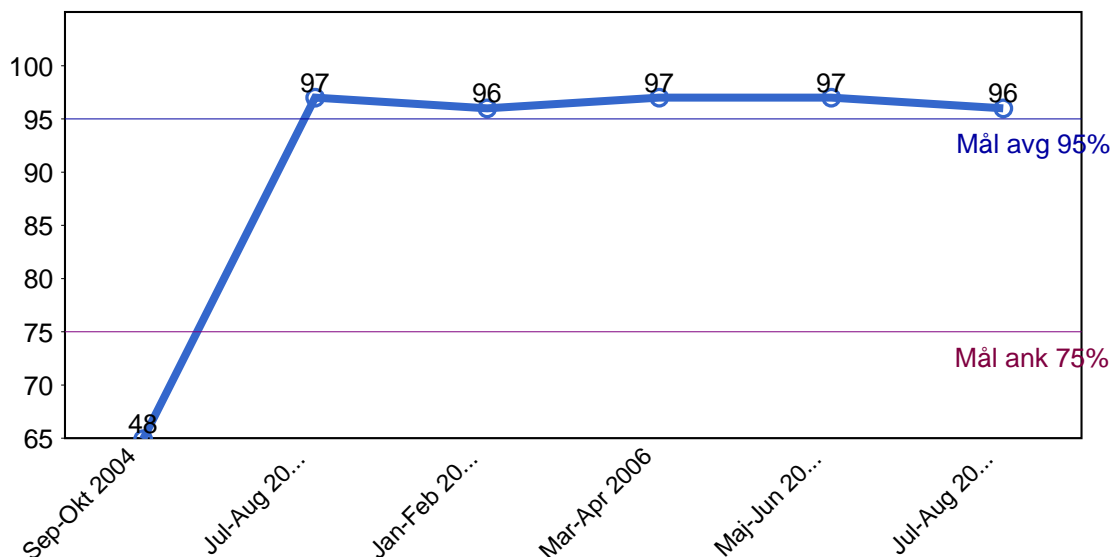
	Jan	Feb	Apr	Maj	Jun	Jul	Aug	Sep
Förstärkning	8	11	7	17	59	12	4	34

1.4 Antal inställda turer under 2006 jämfört med 2005



2. Punktlighet

2.1 Officiella punktlighetsmätningen på tvåmånadersperioder.



Godkänd avgång:

Bussen avgår från mät hållplatsen 0 till 3 minuter efter annonserad tid. Om bussen avgår var femtonde minut eller oftare i högtrafik kan intervallet för godkända avgångar vara 0 till 2 minuter. Mål 95%.

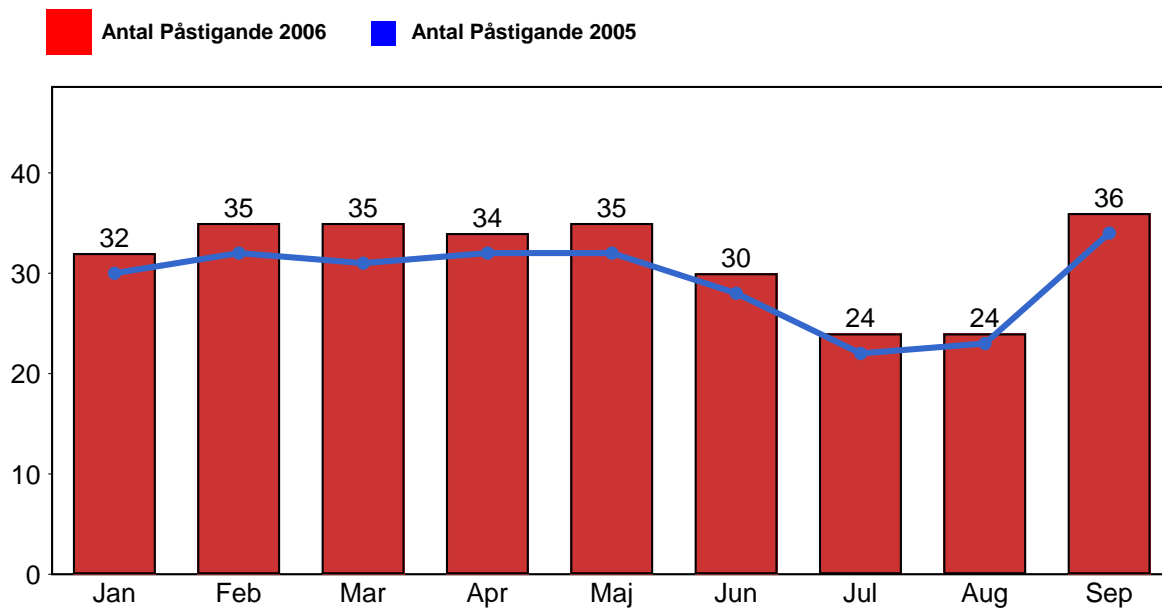
Godkänd ankomst:

Bussen ankommer till mät hållplatsen 3 till 0 minuter före annonserad tid. För vissa linjer är intervallet för godkända ankomster 5 till 0 minuter. Mål 75%.

Mätningen baseras på ATR-data från vardagar.

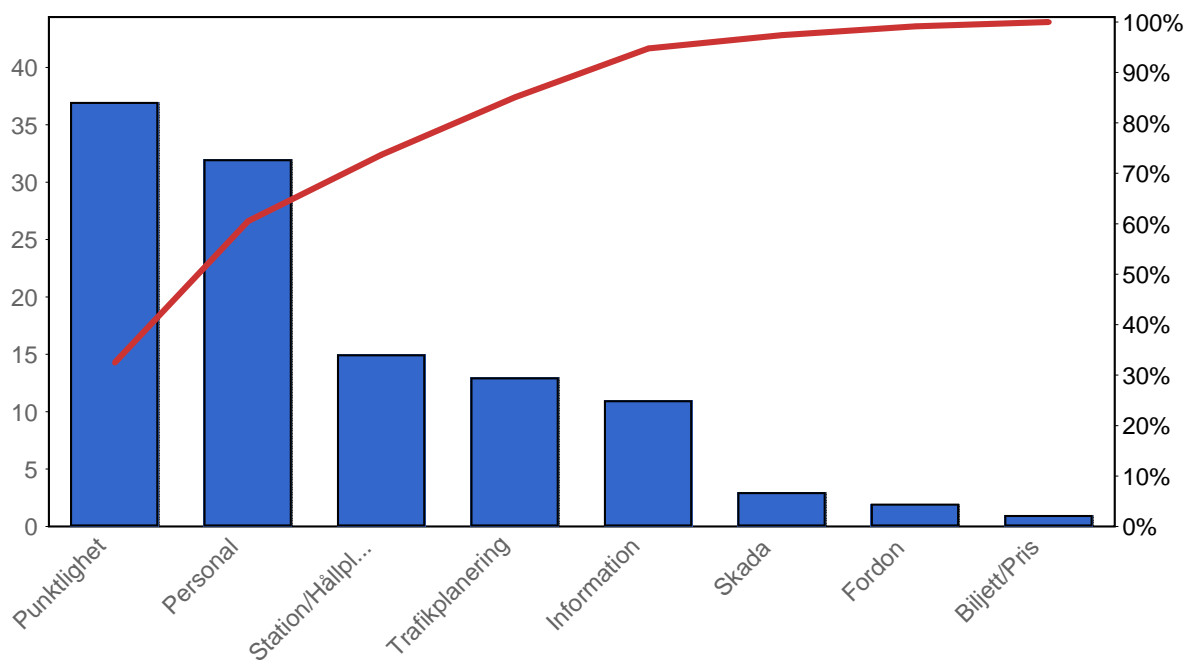
3. Påstigande

3.1 Antal påstigande per dygn



4. Kundensynpunkter

4.1 Kundensynpunkter per kategori



4.2 Antal kundsynpunkter per 1 000 000 påstigande

